

# Vorteile 2023/24

Eine Sonderbeilage der **Camping Revue**



Über **1000 x**  
sparen mit der  
**ÖCC Clubkarte!**

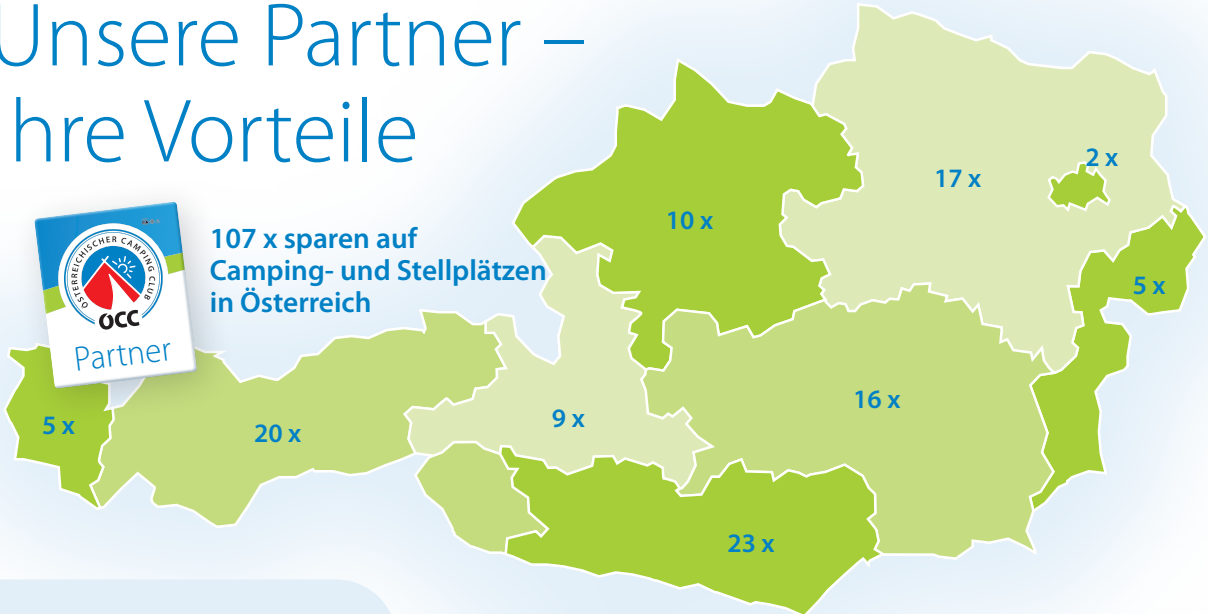


DER CLUB FÜR ALLE CAMPER.

# Unsere Partner – Ihre Vorteile



**107 x sparen auf Camping- und Stellplätzen in Österreich**



## Plätze Österreich

	Seite
Vorarlberg	4
Tirol	7
Salzburg	15
Kärnten	19
Oberösterreich	29
Steiermark	34
Niederösterreich	42
Burgenland	51
Wien	54

## Plätze Europa

Deutschland	56
Tschechien	60
Ungarn	62
Kroatien	64
Slowenien	67
Italien	70
Schweiz	72
Niederlande	74
Großbritannien	76

## Weitere Partner

Seite



**+ 420 x sparen auf Camping- und Stellplätzen in Europa**



**+ 600 x sparen mit unseren 34 weiteren Partnern**

bei Zubehör, technischen Produkten/Dienstleistungen, Freizeit, Miete, Fähren uvm.

### Impressum:

**Herausgeber:** Österreichischer Camping Club, Baumgasse 129, 1030 Wien. **Geschäftsführung:** Tomas Mehlmauer, Tel.: 01 713 61 51, [www.campingclub.at](http://www.campingclub.at), ZVR 084724932. **Administration und ÖCC Beratung in allen Campingfragen:** Sabine Fuss, Susanne Posch, Maria Schwarz, Michael Szemes, Julia Wolak, Hotline: 01 713 61 51, E-Mail: [office@campingclub.at](mailto:office@campingclub.at). **Medieninhaber (Verleger):** ÖAMTC Verbandsbetriebe GmbH, 1030 Wien, Baumgasse 129, Tel.: 01 711 99 0, FN469168d, HG/Wien. **Verlagsleitung:** Gerhard Schinhan. **Chefin vom Dienst:** Sabine Fuss, Tel.: 01 711 99 227 53. **Redaktion:** ÖCC, Tel.: 01 711 99 227 59. **Art Direction/Layout/Produktion:** Smart Creation, [www.smartcreation.at](http://www.smartcreation.at). **Anzeigenberatung:** Reinhart Rosner, Tribulzgasse 37, 1230 Wien Tel.: 01 88 98 995 und 0676 542 44 55, [reinhart.rosner@aon.at](mailto:reinhart.rosner@aon.at). **Anzeigentarif Nr. 33 vom 1.1.2023.** **Druck:** F. Berger & Söhne Ges.m.b.H., Wiener Straße 21–23, 3580 Horn, gedruckt auf 100% chlorfrei gebleichtem Papier. **Offenlegung gemäß § 25 Mediengesetz:** [www.campingclub.at/offenlegung](http://www.campingclub.at/offenlegung). **Für den Inhalt der Partnerbroschüre verantwortlich:** ÖCC (Inhalte vorbehaltenlich Satz- und Druckfehler). Die in dieser Broschüre angeführten Informationen und Angebote stammen von den Partnerbetrieben. Alle Angaben erfolgen jedoch ohne Gewähr und Anspruch auf Vollständigkeit. **Fotos Titelseite:** Shutterstock, Partner. **Fotos:** Partnerbetriebe, ÖCC, ÖAMTC.

# Liebes Clubmitglied,

## Als Mitglied des ÖCC können Sie sparen:

**107 x** auf Camping- und Stellplätzen in Österreich,  
**420 x** auf Camping- und Stellplätzen in Europa und  
**+600 x** sparen mit unseren weiteren Partnern bei  
der Miete, Campingzubehör, technischen Produkten  
und Dienstleistungen, Freizeitbetrieben u.v.m.

Gegen Vorweis Ihrer ÖCC Clubkarte profitieren Sie  
von speziellen Konditionen – ein herzliches Dankeschön  
gilt deshalb an dieser Stelle unseren Vorteilspartnern!  
Genießen Sie als ÖCC Mitglied das eine oder andere Extra!

## Ihr ÖCC Team



## So finden Sie unsere Vorteilspartner online:

Hier sparen Sie auf Campingplätzen in Österreich:  
[www.campingclub.at/cp-oe](http://www.campingclub.at/cp-oe)

Weitere Vorteile in Österreich:  
[www.campingclub.at/vp-oe](http://www.campingclub.at/vp-oe)

So profitieren Sie in Europa:  
[www.campingclub.at/vp-eu](http://www.campingclub.at/vp-eu)

## Wichtiger Hinweis zu den Ermäßigungen!

Campinggebühren sind Stellplatz- und Personengebühren – NICHT Strom, Wasser, Müll, Tiere, Orts- und Kurtaxen, Umweltabgaben (außer anders angegeben).

Der Rabatt gilt für den Kartenbesitzer und die Mitreisenden auf demselben Stellplatz.

Eine Kumulierung von Rabatten (z.B. in Verbindung mit der CCI-Card) ist nicht möglich.

Ermäßigungen werden nur bei Vorweis Ihrer gültigen ÖCC Clubkarte gewährt.

# ÖCC Shop



## Mein Camping-Spaß-Buch

Über 50 abwechslungsreiche Aktionen und Ideen für jede Gelegenheit und jedes Wetter! Von Malen über Basteln, Kochen und Naturbeobachtungen ist alles dabei! (Geeignet für Kinder ab 8 Jahren.) Preis zzgl. Porto

€ 10,<sup>95</sup>

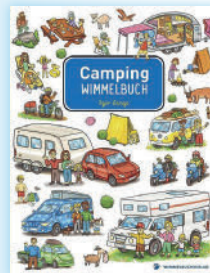


## Kochbuch „Backofen to go“

Das Kochbuch für den schwedischen Kult-Backofen von Omnia zeigt einfache und schnelle Rezepte für die ganze Familie.

Preis zzgl. Porto

€ 17,<sup>95</sup>



## Camping Wimmelbuch

Dieses zauberhafte Wimmelbuch zum Thema Camping, illustriert von Igor Lange, zeigt verschiedene Campingsituationen auf 16 Seiten.

Ideal für Kinder ab 3 Jahren!  
Preis zzgl. Porto

€ 10,<sup>30</sup>

Mehr Details und Bestellung unter  
[www.campingclub.at/shop](http://www.campingclub.at/shop)

## Eintrittskarte Familypark 2023

Ermäßigter Eintritt exklusiv für ÖCC Mitglieder, keine Wartezeit an der Kassa!



€ 26,<sup>00</sup>



## ADAC Campingführer Südeuropa 2023

Beschreibung der 2.900 attraktivsten Campingplätze Südeuropas. Inkl. der ADAC-Rabattkarte „CampCard“!  
Preis zzgl. Porto

€ 27,<sup>90</sup>



## Wasserfester Kordelzugbeutel

Praktischer Beutel mit Innentasche sowie Rollschließmechanismus mit Steckverschluss! Farbe: transparent-weiß, Füllmenge: 10 Liter. Preis zzgl. Porto

€ 14,<sup>90</sup>



DER CLUB FÜR ALLE CAMPER.



# Vorarlberg

## Alpine Freiluftbühne mit moderner Holzarchitektur

Im kleinsten Bundesland Österreichs liegt ein Paradies aus Gletschern, Seen und Almen. Die Menschen geben der Region mit Architektur und Kunstwerken den letzten liebevollen Schliff. Gastfreundschaft zwischen dem Bodensee und dem Arlberg.





## Auhof Camping Bürs

In der Alpenregion Bludenz mitten im 5-Täler-Stern gelegen, wird die Anlage und der zugehörige Bauernhof familiär und mit viel Aufmerksamkeit geführt.

6706 Bürs, Aulandweg 5

T 05552 670 44 | M [auhof.buers@aon.at](mailto:auhof.buers@aon.at)

GPS B: 47,14778 L: 9,81444 | **Öffnungszeiten** ganzjährig

[www.auhofbuers.at](http://www.auhofbuers.at)

10 %

auf die Campinggebühren ab der 2. Nacht



## Panorama Camping Sonnenberg

In sonniger ruhiger Stadt-/Waldnähe genießt man einen beeindruckenden Blick auf die Gebirgskulisse. Idealer Ausgangspunkt für Aktivitäten aller Art.

6714 Nüziders, Hinteroferst 12

T 0699 107 928 13 | M [info@camping-sonnenberg.com](mailto:info@camping-sonnenberg.com)

GPS B: 47,16975 L: 9,80767 | **Öffnungszeiten** 13.5.-24.9.2023

[www.camping-sonnenberg.com](http://www.camping-sonnenberg.com)

20 %

auf die Stellplatzgebühren VS/NS, 10 % auf die Stellplatzgebühren HS



## Camping Hochlitten

Auf einer gepflegten Terrassenanlage inmitten eines wunderschönen Wander- und Skigebietes, idyllisch eingebettet in die noch intakte Landschaft des Bregenzerwaldes, befindet sich der 4-Sterne-Campingplatz. Auf 80 Stellplätzen in schönster Lage werden dem Gast moderne Sanitäranlagen, ein Kinderspielplatz und vieles mehr geboten. Das Restaurant verwöhnt mit heimischen Produkten aus dem Bregenzerwald. Der familienfreundliche Campingplatz punktet durch eine direkte Lage neben den Skiliften Hochlitten und einer Ski- und Snowboardschule direkt am Platz.

6943 Riefensberg, Hochlitten 238

T 05513 82 91 | M [berghof@camping-hochlitten.at](mailto:berghof@camping-hochlitten.at)

GPS B: 47,50435 L: 9,96375 | **Öffnungszeiten** ganzjährig

[www.camping-hochlitten.at](http://www.camping-hochlitten.at)

10 %

auf die Campinggebühren



## Camping Traube Braz

Nur rund 7 km von der Alpenstadt Bludenz entfernt beeindruckt der Campingplatz am Eingang zum Klostertal durch die imposante Bergkulisse.

6751 Braz bei Bludenz, Klostertalerstraße 12

T 05552 28 103 | M office@traubebraz.at

GPS B: 47,14635 L: 9,90238 | **Öffnungszeiten** ganzjährig

[www.campingtraube.at](http://www.campingtraube.at)

10%

auf die Personengebühren



## Seecamping Bregenz

Der Platz bietet durch den Baumbestand sowohl Schatten- als auch Sonnenplätze und liegt am Rande des Naturschutzgebietes gleich am Bodensee.

6900 Bregenz, Hechtweg 1

T 05574 718 95 | M geisselmann.guenter@aon.at

GPS B: 47,50547, L: 9,71195

**Öffnungszeiten** 13.5.-Mitte September 2023

[www.seecamping.at](http://www.seecamping.at)

10%

auf die Personengebühren  
ab 3 Tagen Aufenthalt





# Tirol



## Das Glück wohnt in den Bergen

“Grias di!” Tirol ist bekannt für seine herzlichen Gastgeber.

Das sprichwörtliche alpine Lebensgefühl verspricht nicht nur Leichtigkeit – in der herrlichen Bergwelt ist es für jeden auch zu spüren.





1

## Camping Achensee Schwarzenau

Der Platz liegt am größten See Tirols, dem malerischen Achensee, inmitten eines idyllischen Mischwalds. Terrassenförmig auf vier Ebenen angeordnet bietet sich ein wunderschöner Ausblick auf den See und das nahe Karwendelgebirge. Der Platz ist der ideale Ausgangspunkt für zahlreiche sportliche Aktivitäten und ist bei Rad-, Wander- und Wassersportlern äußerst beliebt. Im Winter ist der Campingplatz ein optimales Basislager für die nahen Skigebiete. Interessierten Campern stehen sowohl Sommer-, Winter- und Dauerplätze zur Verfügung.

6215 Achenkirch, Achenkirch 1

T 0664 466 20 70 | M office@schwarzenau.cc

GPS B: 47,46823 L: 11,71374 | **Öffnungszeiten** ganzjährig

[www.campingplatz-achensee.at](http://www.campingplatz-achensee.at)



10%

auf die Campinggebühren



2

## Aktiv-Camping Prutz

Gleich beim Ortszentrum Prutz liegt der Platz direkt am Ufer des Inns, am Tor zum Kaunertal Gletscher, unweit der Ferienregion Serfaus-Fiss-Ladis.

6522 Prutz, Pontlatzstraße 22

T 05472 26 48 | M info@aktiv-camping.at

GPS B: 47,08022 L: 10,65933 | **Öffnungszeiten** ganzjährig

[www.aktiv-camping.at](http://www.aktiv-camping.at)

10%

auf die Campinggebühren, gilt nicht: 1.7.-27.8.2023



3

## Alpen Caravan Park Achensee

Idyllisch am Nordufer des Achensees, direkter Seezugang, großzügige Stellplätze, moderne Sanitäreanlagen, eigenes Restaurant & ein Shop werden geboten.

6215 Achenkirch, Sixenstraße 17

T 05246 62 39 | M info@camping-achensee.com

GPS B: 47,49955 L: 11,70642 | **Öffnungszeiten** ganzjährig

[www.camping-achensee.com](http://www.camping-achensee.com)

10%

auf die Personengebühren



## Camping & Apartments Seehof

Die familienfreundliche 5-Sterne-Ferienanlage liegt direkt am Reintalersee. Eingebettet in sonniges Wiesengelände, umringt von der faszinierenden Bergwelt sind die großzügig parzellierten, teilweise in Terrassen angelegten Panorama-Stellplätze. Die 12.000 m<sup>2</sup> große platzeigene Liegewiese mit direktem Seezugang, steht nur den eigenen Camping- und Apartmentgästen zur Verfügung. Das Café-Restaurant mit Kiosk, die Apartments und die Angebote der Alpbachtal Card runden das umfangreiche Angebot ab.

6233 Kramsach, Moosen 42

T 05337 635 41 | M info@camping-seehof.com

GPS B: 47,46205 L: 11,90724 | **Öffnungszeiten** ganzjährig

[www.camping-seehof.com](http://www.camping-seehof.com)

10 %

auf die Campinggebühren | Top Wochenpauschalen für Paare & Familien



## ArlBerglife Ferienresort

Egal ob Sommer- oder Wintercamping: der Campingplatz in Pettneu am Arlberg in Tirol ist der ideale Ausgangspunkt für Aktivitäten rund um den Arlberg.

6574 Pettneu am Arlberg, Pettneu 58c

T 0664 163 03 93 | M camping@arlberglife.com

GPS B: 47,13558 L: 10,34626 | **Öffnungszeiten** Dez.-April & Juni-Sept.

[www.arlberglifecamping.com](http://www.arlberglifecamping.com)

10 %

auf die Campinggebühren in der Vor- & Nachsaison



## Camping Riffler

Im Herzen des Tiroler Oberlandes erwarten die Gäste auf dem kleinen, aber feinen Platz Gemütlichkeit und eine familiäre Atmosphäre in Stadtnähe.

6500 Landeck, Bruggfeldstraße 2

T 0660 650 08 80 | M info@camping-riffler.at

GPS B: 47,14252 L: 10,56125 | **Öffnungszeiten** 1.6.-30.9.2023

[www.camping-riffler.at](http://www.camping-riffler.at)

10 %

auf die Personengebühren ab dem 1. Tag



7

## Camping Ötztal

In der Mitte des Ötztales ruhig am Waldrand gelegen, ist der Platz ein idealer Ausgangspunkt für Wanderungen und hochalpine Touren. Die Stellplätze sind mit Strom, Gas, SAT-TV, Wasser- u. Kanalanschluss ausgestattet. Modernste Sanitäreanlagen mit mietbaren Sanitärkabinen, Sauna, Solarium, Babypflegeraum, Fitness-Studio, Tierpflegeraum, Kosmetikraum, Sport, Spielzimmer für Kinder, Krabbelstube für Kleinkinder, Kiosk, Campingzubehör-Shop und Campingrestaurant lassen keine Wünsche offen. Nur 500 Meter zum Ortszentrum und 250 Meter zum Aqua Dome.

6444 Längenfeld, Unterlängenfeld 220

T 05253 534 84 | M info@camping-oetztal.com

GPS B: 47,07228 L: 10,96398 | **Öffnungszeiten** ganzjährig

[www.camping-oetztal.com](http://www.camping-oetztal.com)

10%

auf die Campinggebühren



8

## Camping Seeblick Toni

Der 5-Sterne-Platz am Reintaler See bietet höchsten Komfort. Für Familien mit Kindern oder Paare, der Platz ist für jedermann bestens geeignet.

6233 Kramsach, Moosen 46

T 05337 635 44 | M info@camping-seeblick.at

GPS B: 47,46122 L: 11,90660 | **Öffnungszeiten** ganzjährig

[www.camping-seeblick.at](http://www.camping-seeblick.at)

10%

auf die Personengebühren



9

## Ferienparadies Natterer See

Das topmoderne 5-Sterne-Ferienparadies mit Restaurant in den Tiroler Alpen bei Innsbruck, inmitten unberührter Natur liegt am eigenen Badesee.

6161 Natters, Natterer See 1

T 0512 546 732 95 | M info@natterersee.com

GPS B: 47,23743 L: 11,34191 | **Öffnungszeiten** ganzjährig

[www.natterersee.com](http://www.natterersee.com)

10%

auf die Personengebühren



10

## Ferienpark Terrassencamping Süd-See

Der Platz ist direkt am sonnigen Südufer des Walchsees. Die ruhige Lage und der fantastische Panoramablick machen den Platz zum Urlaubsparadies.

6344 Walchsee, Seestraße 76

T 05374 53 39 | M info@terrassencamping.at

GPS B: 47,64048 L: 12,32398 | **Öffnungszeiten** ganzjährig

[www.terrassencamping.at](http://www.terrassencamping.at)

€ 2,-

Nachlass auf die Stellplatzgebühren  
im Februar & März



11

## Comfort Camping Falken

Comfort & Wellness Camping am südlichen Stadtrand von Lienz, direkt am Drau Radweg & Dolomitenbad gelegen, 10 Gehminuten bis in das Stadtzentrum.

9900 Lienz, Falkenweg 7

T 0664 410 79 73 | M camping.falken@tirol.com

GPS B: 46,82253 L: 12,77120 | **Öffnungsz.** Ostern – Ende Oktober

[www.camping-falken.com](http://www.camping-falken.com)

Gratis

Ab 3 Tagen gratis Schnuppern  
in der Wellness Oase Falkennest



12

## Camping Amlacherhof

Hier vergisst man die Großstadt, Smog und Stress. Das fällt leicht am Fuße der Lienzener Dolomiten. Amlach liegt 1,5 Kilometer südlich von Lienz, umgeben von Wald und Wiesen. Inmitten dieser reizvollen Landschaft befindet sich der Sommer- und Wintercampingplatz mit 85 Komfort-Stellplätzen. Moderne Sanitäreanlagen mit Familienkabinen, Minimarkt, Internetauraum, Trockenraum und gratis Ski-Bus stehen zur Verfügung. Extras: Ferienappartements, Kanuzentrum, Familienpauschalen und Mobilheime.

9908 Lienz – Amlach, Seestraße 20

T 0699 176 231 71 | M info@amlacherhof.at

GPS B: 46,81350 L: 12,76308 | **Öffnungszeiten** 1.5.-5.11.2023

[www.amlacherhof.at](http://www.amlacherhof.at)

12 %

auf die Campinggebühren,  
ausgenommen Juli & August



13



## Camping Dr. Lauth

In Ehrwald am Fuße der Zugspitze gelegen, umgeben von Bergen und Seen, im Sommer wie im Winter ein herrliches Urlaubs- und Erholungsgebiet. Von dem idyllisch gelegenen Platz kommt man in nur wenigen Minuten an die Talstation zur Tiroler Zugspitzbahn. Der Platz bietet schöne, ruhige Stellplätze auf Grasboden mit Strom- und Gasanschluss. Diverse Annehmlichkeiten findet man am Platz. In unmittelbarer Nähe befinden sich zahlreiche Lifte und Seilbahnen, Langlauf-Loipen, Rodelbahnen, Eisstadion, Pferdeschlittenfahrten, Hallenbäder mit Sauna und Solarium.

6632 Ehrwald, Zugspitzstraße 34

T 05673 26 66 | M [info@campingehrwald.at](mailto:info@campingehrwald.at)

GPS B: 47,41133 L: 10,92378 | **Öffnungszeiten** ganzjährig

[www.campingehrwald.at](http://www.campingehrwald.at)

10 %

auf die Campinggebühren

14



## Camping Dreiländereck

Unser kleiner, aber feiner Platz liegt in traumhafter Ruhelage, eingebettet in das idyllische Feriendorf Ried, „mitten drin“ im Tiroler Oberland. Nächster Campingplatz zu Serfaus–Fiss–Ladis. Sommer wie Winter naturnahes, unkompliziertes Camping oder komfortables Wohnen in unseren „Glamping“-Hütten. So erleben Sie das beliebte „Campingflair“ mit dem Luxus einer eigenen kleinen Hütte. Unser Urlaubsangebot wird abgerundet mit unseren Komfort-Apartments. Gratis Gästekarte mit vielen Vergünstigungen wie Eintritt zum Badensee oder gratis Skibus!

6531 Ried, Gartenland 37

T 05472 60 25 | M [info@tirolcamping.at](mailto:info@tirolcamping.at)

GPS B: 47,05643 L: 10,65680 | **Öffnungszeiten** ganzjährig

[www.tirolcamping.at](http://www.tirolcamping.at)

10 %

auf die Campinggebühren



## Campingdorf Hofer

Auf dem kleinen familiär geführten Familienbetrieb im Herzen des Zillertals werden Gäste zu Freunden. Der Platz liegt nur wenige Gehminuten vom Ortszentrum.

6280 Zell am Ziller, Gerlosstraße 33

T 05282 22 48 | M info@campingdorf.at

GPS B: 47,22873 L: 11,88580 | **Öffnungszeiten** ganzjährig

[www.campingdorf.at](http://www.campingdorf.at)

10 %

auf die Personengebühren in der VS & NS



## Campingplatz Judenstein

Ein kleiner Campingplatz am Waldrand, wo man Ruhe und Natur nahe der Landeshauptstadt Innsbruck und der historischen Altstadt von Hall genießen kann.

6074 Rinn, Judenstein 40

T 05223 780 98 | M info@camping-judenstein.at

GPS B: 47,26011 L: 11,50592 | **Öffnungszeiten** siehe Website

[www.camping-judenstein.at](http://www.camping-judenstein.at)

10 %

auf die Personengebühren im Mai und September



## Euro-Camp Wilder Kaiser

Der Campingplatz ist eine Wohlfühloase mit kaiserlicher Aussicht. Abseits vom Trubel aber inmitten der beliebten Tiroler Ferienregion Kaiserwinkl, bietet der Komfort-Campingplatz beste Rahmenbedingungen für einen Urlaub. Eingebettet zwischen Wiesen und Wäldern liegt das Euro-Camp Wilder Kaiser etwas außerhalb des Ortes Kössen, direkt am Fuße des Unterberges. Das imposante Kaisergebirge grenzt das Landschaftsbild gen Westen ab. Ob im Sommer oder im Winter – das Sport- und Freizeitangebot ist hier nahezu grenzenlos.

6345 Kössen, Kranebittau 18

T 05375 64 44 | M eurocamp@eurocamp-koessen.com

GPS B 47,65382 L: 12,41542 | **Öffnungszeiten** ganzjährig

[www.eurocamp-koessen.com](http://www.eurocamp-koessen.com)

10 %

auf die Campinggebühren

18



## Camping Schwarzsee Wellness & Sport

Großzügiger Platz nahe der Skihauptstadt Kitzbühel im Sommer umgeben von herrlichen Wanderwegen direkt am Kitzbüheler Badensee – dem Schwarzsee.

6370 Kitzbühel, Reitherstraße 24

T 05356 628 06 | M office@bruggerhof-camping.at

GPS B: 47,45918 L: 12,36186 | **Öffnungszeiten** ganzjährig

[www.bruggerhof-camping.at](http://www.bruggerhof-camping.at)

10 %

auf die Personengebühren

19



## Camping Eichenwald Stams

Im Herzen Tirols, wo man im Urlaub eine Kombination aus Erholung, Natur und Abenteuer vom Feinsten findet - alles für einen schönen, erholsamen Urlaub.

6422 Stams/Tirol, Schießstandweg 10

T 0699 119 079 31 | M info@camping-eichenwald.at

GPS B: 47,27555 L: 10,98623 | **Öffnungszeiten** Jän.-Okt.

[www.camping-eichenwald.at](http://www.camping-eichenwald.at)

10 %

auf die Campinggebühren  
in der VS & NS

20



## Seen Camping Stadlerhof

Auf der erstklassig ausgestatteten Ferienanlage wird den Gästen jeglicher Komfort geboten: Appartements, Restaurant und Wellnessbereich.

6233 Kramsach, Seebühel 14

T 05337 633 71 | M office@camping-stadlerhof.at

GPS B 47,45660 L: 11,88165 | **Öffnungszeiten** ganzjährig

[www.camping-stadlerhof.at](http://www.camping-stadlerhof.at)

10 %

auf die Stellplatzgebühren und  
Eintritt Bad: 1.5.-20.6. & 1.9.-15.10.2023

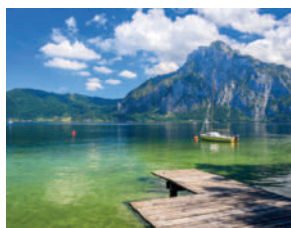




# Salzburg

## Stadt, Land, Berg

Glasklare Seen im Alpenvorland, Almwiesen, Wälder, eine hinreißende Bergwelt und Gletscherregionen im Hochgebirge adeln das Salzburger Land mit Schönheit. In der Stadt Salzburg funkeln die Kultur- und Architekturschätze.





1

## Panorama-Camping

Nur 3 km vom Zentrum der Stadt Salzburg entfernt, finden Campingfreunde ihr gastliches Domizil für einen Besuch der schönen Mozartstadt.

5020 Salzburg, Rauchenbichler Straße 21

T 0662 450 652 | M info@panorama-camping.at

GPS B: 47,82843 L: 13,05222 | **Öffnungszeiten** siehe Website

[www.panorama-camping.at](http://www.panorama-camping.at)

10 %

auf die Personengebühren  
in der VS



2

## Grubhof

Campingurlaub zwischen Blumenwiesen & Bergriesen. Idyllische Lage am Fluss im ehemaligen Schlosspark, XXL-Stellplätze, Familienbäder, Sauna, Wellness.

5092 St. Martin bei Lofer, Grubhof 39

T 06588 82 37 | M home@grubhof.com

GPS B: 47,57419 L: 12,70650 | **Öffnungszeiten** ganzjährig

[www.grubhof.com](http://www.grubhof.com)

€2,-

Nachlass Stellplatzgebühren  
28.4.-17.5. & 3.10.-5.11.2023



3

## Camping & Appartements Passrucker

Im Ferienparadies Altenmarkt-Zauchensee gelegen, ist der Platz ideal für Wander- und Bergfreunde, Familien, Erholungssuchende und Durchreisende.

5541 Altenmarkt, Götschlau 33

T 0664 45 26 470 | M camping.passrucker@sbg.at

GPS B: 47,37183 L: 13,41947 | **Öffnungszeiten** ganzjährig

[www.camping-passrucker.at](http://www.camping-passrucker.at)

10 %

auf die Personengebühren



4

## Camping Mauterndorf

Der Vier-Sterne-Campingplatz im Herzen des Salzburger Landes befindet sich direkt an der Seilbahn im Ski- und Wandergebiet Grosseck/Speiereck.

5570 Mauterndorf, Markt 416

T 06472 720 23 | M info@camping-mauterndorf.at

GPS B: 47,14288 L: 13,66448 | **Öffnungszeiten** ganzjährig

[www.camping-mauterndorf.at](http://www.camping-mauterndorf.at)

15 %

auf Stellplatz- und 2 x Personengebühr  
in der Vor- und Nachsaison





## Camping Erlengrund

Campingplatz im schönen Bad Gastein, Salzburger Land. Unsere Stellplätze (100-120 m<sup>2</sup>) bieten Platz für Campingbusse, Wohnmobile, Wohnwagen oder Zelt. Auch unsere Bungalows, in Wirklichkeit sind es entzückende Mobile Homes, bieten alles, was dazugehört. Im Sommer: beheiztes Freibad, Eisbar, Liegewiese, Spielplatz, Freilaufzone für Hunde. Im Winter: Trockenraum mit Ski Stall; Sauna ganzjährig. Waschmaschine, Trockner und WLAN sind vorhanden. Ein umfangreiches Sportangebot - wie Golf, Tennis, Reiten, Radsport, Wandern, E-Bike Verleih am Platz.

5640 Bad Gastein, Erlengrundstraße 6

T 06434 302 05 | M office@kurcamping-gastein.at

GPS B: 47,13370 L: 13,12986 | **Öffnungszeiten** ganzjährig

[www.camping-gastein.at](http://www.camping-gastein.at)

10 %

auf die Campinggebühren



## Camping Pub Gastein

40 Stellplätze in schönster Lage am Fuße von Bad Gastein, umgeben von Wiesen und Wald. Direkt angrenzend Kegelbahnen, Golfplatz, Langlaufloipe.

5640 Bad Gastein, Wagnergasse 9

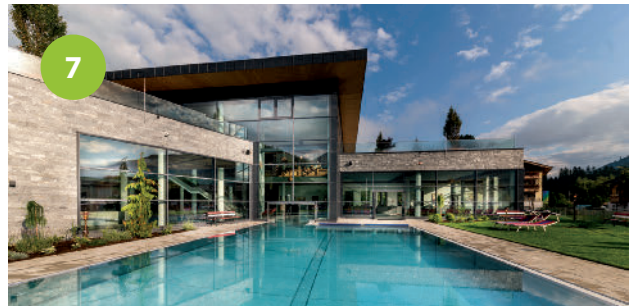
T 06434 21 78 | M info@pub-gastein.at

GPS B: 47,12956 L: 13,13360 | **Öffnungszeiten** ganzjährig

[www.pub-gastein.at](http://www.pub-gastein.at)

10 %

auf die Stellplatzgebühren,  
10 % Ermäßigung für Kinder



## Sportcamp Woferlgut Gletscher, Berg, Badewelt

Aktiv- & Genussurlaub im Fünf-Sterne-Camping- und Holiday Resort mit vielen Inklusivleistungen in der Winter- & Sommersportregion Zell am See-Kaprun.

5671 Bruck/Großglockner, Krössenbach 40

T 06545 73 03 | M info@sportcamp.at

GPS B: 47,28372 L: 12,81695 | **Öffnungszeiten** ganzjährig

[www.sportcamp.at](http://www.sportcamp.at)

Gratis

Nutzung „Abenteuer Minigolfanlage“ 1 x pro Aufenthalt



# Salzburg

8



## Panorama Camp Zell am See

Im 200 ha großen Naturschutzgebiet Zeller See und nur einen Katzensprung vom Südufer des Zeller Sees liegt das Panorama Camp Zell am See

5700 Zell am See, Seeuferstraße 196

T 06542 562 280 | M info@panoramacamp.at

GPS B: 47,30123 L: 12,81600 | **Öffnungsz.** 1.2.-22.10. /20.12.-31.12.2023

[www.panoramacamp.at](http://www.panoramacamp.at)

€ 23,-

für Personen & Stellplatz (exkl. Umwelt-  
abgabe/Ortstaxe), gültig: 11.4.-26.5.,  
5.6.-23.6., 9.9.-21.10.2023



# Schaden gedeckt?

Für Pkw, Wohnwagen  
und Motorrad

## Alles wird gut

mit der **ÖAMTC Reise-Vollkasko**

- ▶ Nur für ÖAMTC Mitglieder
- ▶ Infos und Prämienberechnung:  
[www.oeamtc.at/versicherungen](http://www.oeamtc.at/versicherungen)

Dieses ÖAMTC Versicherungsprodukt  
wird wie folgt vermittelt:  
Versicherungsgesellschaft:  
ÖAMTC Betriebe Ges.m.b.H.,  
GISA-Zahl: 23409217;  
Versicherer: Generali Versicherung AG



G 0706\_23

Ein gutes Gefühl, beim Club zu sein.



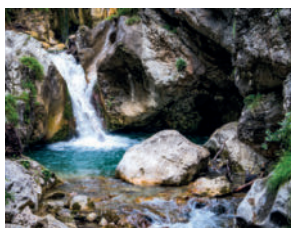


# Kärnten



## Die Naturschönheit im Süden

Imposante Gebirgslandschaften, 200 Badeseen, bildschöne Natur und von der südlichen Sonne geküsst – in Kärnten strahlt die Lebensfreude. Die Kärntner Kulinarik und Sportvergnügen für jeden runden das Erscheinungsbild ab.





1

## Alpencamp Kötschach-Mauthen

Das beeindruckende Bergpanorama des heilklimatischen Luftkurorts, die gemütliche Unterbringung am mit Vier Sterne ausgezeichneten Komfortcampingplatz, in den gemütlichen Appartements, den Ferienbungalows oder den Öko-Chalets, verbunden mit einem außergewöhnlichen Service, machen einen Familien-, Erholungs- oder Abenteuerurlaub im Sommer wie auch im Winter zu einem ganz besonderen Erlebnis. Der „Wohlfühlstadl“, die einzigartige Wellness- und Saunalandschaft und weitere Highlights im Alpencamp warten auf die Gäste.

9640 Kötschach-Mauthen, Kötschach 284

T 04715 429 | M info@alpencamp.at

GPS B: 46,66950 L: 12,99176 | **Öffnungsz.** ganj. außer 4.11-14.12.2023

[www.alpencamp.at](http://www.alpencamp.at)

10%

auf die Campinggebühren



2

## Camping Alpenfreude

Herrlich gelegen am Südhang der Gailtaler Alpen in der Marktgemeinde Nötsch im Naturpark Dobratsch mit traumhaftem Ausblick auf die umliegenden Berge.

9612 St. Georgen im Gailtal, Wertschach 27

T 0660 755 60 38 | M info@alpenfreude.at

GPS B: 46,60655 L: 13,59029 | **Öffnungszeiten** 28.4.-8.10.2023

[www.alpenfreude.at](http://www.alpenfreude.at)

10%

auf die Stellplatzgebühren,  
ausgenommen Juli & August



3

## Camping Breznik Turnersee

Der Platz liegt im Jauntal, in der Ferienregion Klopeinensee-Südkärnten, der Gegend mit den wärmsten Badeseen Österreichs.

9122 St. Kanzian, Unternarrach 21

T 04239 23 50 | M info@breznik.at

GPS B: 46,58582 L: 14,56557 | **Öffnungszeiten** 2.4.-30.09.2023

[www.breznik.at](http://www.breznik.at)

10%

auf die Campinggebühren (VS/NS/ZS)  
5 % auf die Campinggebühren (HS)



## Camping Brunner am See

Traumhafte Lage direkt am Millstätter See mit Blick auf die Hohen Tauern, seichter Sandstrand mit Liegewiese, gepflegte Stellplätze, Onlinebuchung möglich.

9873 Döbriach, Glanzerstraße 108

T 04246 71 89 | M info@camping-brunner.at

GPS B: 46,76775 L: 13,64842 | **Öffnungszeiten** ganzjährig

[www.campingbrunner.at](http://www.campingbrunner.at)

€ 23,-

pro Nacht inkl. 2 Pers., Standardplatz, 6A Strom / 1.1.-1.7. & 1.9.-31.12.2023



## Camping Knaller

Camping am Weißensee bedeutet Erholung inmitten eines Landschaftsschutzgebietes ohne Durchzugsverkehr mit unverbautem Seeufer und kristallklarem Wasser.

9762 Weißensee, Techendorf 61

T 04713 22 34-50 | M camping@knaller.at

GPS B: 46,71389 L: 13,29545 | **Öffnungszeiten** 28.4.-15.10.2023

[www.knaller.at/camping](http://www.knaller.at/camping)

5%

auf Campinggebühren in der Nebensaison





6

## Draucamping Sachsenburg

Zentral gelegen direkt am Ufer der Drau lädt der Platz mit 70 attraktiven Stellplätzen zum Entspannen und Genießen ein. Zwischen Millstätter See, Weißensee und traumhafter Berglandschaft findet man Erholung und sportliche Vielfalt gleichermaßen. Stellplätze verfügen über Strom-/TV-Satellitenanschluss und freiem WLAN. Inkludiert: Benützung des Tennis-, Ballspiel-, Kinderspielplatz und des beheizten Erlebnisschwimbades. Fahrradverleih direkt am Platz. 11 Mobilheime und vier Wood Cubes stehen zur Verfügung.

9751 Sachsenburg, Ringmauergasse 8

T 0650 310 31 31 | M marketing@draucamping.at

GPS B: 46,82869 L: 13,34754 | **Öffnungszeiten** 1.5.-31.10.2023

[www.draucamping.at](http://www.draucamping.at)

10%

auf die Campinggebühren



7

## Camping Rosental Rož

Kinderfreundlicher Familienbetrieb zwischen den Karawanken und den Drau-Auen, inmitten von Wiesen, Feldern und Bächen, rund um einen kleinen Badesee.

9173 St. Margareten im Rosental, Gotschuchen 34

T 04226 81 00 | M camping.rosental@roz.at

GPS B: 46,54390 L: 14,39050 | **Öffnungszeiten** 29.4.-3.10.2023

[www.camping.rozweb.eu](http://www.camping.rozweb.eu)

10%

auf die Personengebühren



8

## FKK Camping Müllerhof

Der Platz bietet am Südufer des Keutschacher See paradiesische Freiheit. Er liegt im Süden Kärntens, nur wenige Kilometer vom Wörthersee entfernt.

9074 Keutschach am See, Dobein 10

T 04273 25 17 | M muellerhof@fkk-camping.at

GPS B 46,57805 L: 14,15058 | **Öffnungszeiten** 1.5.-24.9.2023

[www.fkk-camping.at](http://www.fkk-camping.at)

5%

auf die Stellplatzgebühren ab 14 Nächten oder 3% ab 7 Nächten



9

## Falkencamp Döbriach

Wer einen tollen Ort für den nächsten Einzel- oder Familienurlaub in Österreich sucht, wo man ein paar Tage die Freiheit des Campens genießen kann, der wird auf dem kinder- und familienfreundlichen Falkencamp in Döbriach am Millstätter See fündig. Die Wohnmobilzone bietet aktuell 24 Stellplätze. Geboten werden aber auch Zimmer mit Betten in Zeltdachhäusern, in Mobilheimen oder den beiden Glampingzelten. Ein kinder- und familienfreundlicher Camping-Geheimtipp, als Zwischenstopp oder für den Urlaub.

9873 Döbriach, Glanzerstraße 66

T 04246 77 04 | M office@feriencamp-doebriach.at

GPS B: 46,77102 L: 13,65207 | Öffnungszeiten 3.6.-15.9.2023

[www.falkencamp.at](http://www.falkencamp.at)

10 %

auf die Campinggebühren



10

## Camping Hebalm

Natur- und Alm-Campingplatz. Leicht über die A2 zu erreichen und doch gut versteckt im Wald liegt auf 1.300 m Seehöhe der idyllische Campingplatz mit 45 Stellplätzen. Die Ausstattung erfüllt alle Wünsche nach Komfort und doch bleibt auf dem weitläufigen Areal viel Platz für die Natur. Im Sommer lädt der Hebalmsee zum Baden ein. Unmittelbar am Gelände befinden sich ein Beachvolleyballplatz, eine Fußballwiese und ein Kinderspielplatz. Die weiten Wälder der direkten Umgebung sind reich an Schwammerln und Beeren. Der Platz ist ein ausgezeichnete Ausgangspunkt für Wanderungen.

9451 Preitenegg, Pack 247

T 0681 204 926 96 | M info@campinghebalm.at

GPS B: 46,92913 L: 15,00872 | Öffnungszeiten ganzjährig

[www.campinghebalm.at](http://www.campinghebalm.at)

10 %

auf die Campinggebühren



## Campingplatz HOCHoben camp & explore

Alpines Camping im Sommer wie Winter. Hier verbindet sich Camping mit unberührter Natur. Zur Verfügung stehen: Stellplätze, Mobilheime und Chalets.

9822 Mallnitz, Mallnitz 226

T 04784 213 30 | M office@hochoben.at

GPS B: 46,98613 L: 13,16916 | **Öffnungszeiten** ganzjährig

[www.hochoben.at](http://www.hochoben.at)

5 %

auf die Stellplatzgebühren



## Natur & Familiencamping Oberdrauburg

Im wunderschönen Drautal liegt, umgeben von Wiesen und Wäldern, der Natur- und Familiencampingplatz Oberdrauburg, 20 Kilometer von Lienz entfernt.

9781 Oberdrauburg, Marktplatz 1

T 04710 22 10 | M tourismus@oberdrauburg.at

GPS B: 46,74050 L: 12,97300 | **Öffnungszeiten** 1.5.-30.9.2023

[www.oberdrauburg.at](http://www.oberdrauburg.at)

€ 22,60

2 Erw.+Stellpl.+Strom+WLAN+Bad  
(ab Juni) / 1.5.-30.6. & 20.8.-30.9.23



## Naturisten Feriendorf Rutar Lido

Nahtlose Bräune inmitten intakter Natur auf 150.000 m<sup>2</sup> Camping- und Freizeitgelände. Freibäder, Hallenbad und Natursee für 100 Prozent Badespaß.

9141 Eberndorf, Lido 1

T 04236 22 62 | M fkkurlaub@rutarlido.at

GPS B: 46,58357 L: 14,62597 | **Öffnungszeiten** ganzjährig

[www.rutarlido.at](http://www.rutarlido.at)

5 %

auf die Campinggebühren



## Seecamping Berghof

Camping in Kärnten – Campen mit Genuss: Die malerische Lage des Berghofs, direkt am Südufer des Ossiacher Sees, ist wirklich einzigartig.

9523 Villach/Landskron, Oss. Süduferstraße 241

T 04242 411 33 | M office@seecamping-berghof.at

GPS B: 46,65341 L: 13,93255 | **Öffnungszeiten** 1.4.-15.10.2023

[www.seecamping-berghof.at](http://www.seecamping-berghof.at)

10 %

auf die Personengebühren von  
1.4.-1.7. & 27.8.-15.10.23





15

## Wellness-Seecamping Parth

Das kleine Ferienparadies liegt direkt am sonnigen Südufer des Ossiacher Sees – eingebettet in der traumhaften Kulisse der Kärntner Berg-Seenlandschaft.

9570 Ossiach, Ostriach 10

T 04243 274 40 | M office@parth.at

GPS B: 46,66623 L: 13,9766 | **Öffnungszeiten** Mai-Oktober 2023

[www.parth.at](http://www.parth.at)

€ 23,-

für 2 Pers. inkl. Stellpl. & Strom,  
nicht auf Komfortplätzen,  
nicht: 5.7.-25.8.2023



16

## Terrassen Camping Ossiacher See

Lust auf Urlaub direkt am Ossiacher See auf einem Park-Campingplatz mit größtem Komfort? Hier genießt man eine besondere Wohlfühlatmosphäre.

9570 Ossiach, Ostriach 67

T 04243 436 | M martinz@camping.at

GPS B 46.663780, L 13.974770 | **Öffnungszeiten** Mai – Sept. 2023

[www.terrassen.camping.at](http://www.terrassen.camping.at)

20 %

auf die Stellplatzgebühren  
im Mai, Juni, September



17

## Sonnenresort Malschacher See

Harmonisch, beschaulich und still. Im Herzen Kärntens liegt der idyllische Malschacher See. Großzügige Stellplätze sind eingebettet in eine sanfte Hügellandschaft und nahe am See gelegen. Von dort verzaubert der Blick auf den Nationalpark Nockberge. Für Abwechslung, Spiel und Spaß sorgt das Freizeitprogramm im Sonnenresort Malschacher See, das die Gäste ebenso wie die Einrichtungen des Sonnenresorts nutzen können. Camper freuen sich auf unbeschwerter Urlaubstage in einer malerischen Naturlandschaft.

9560 Feldkirchen, Malschacher See Straße 5

T 04277 26 44 | M info@sonnenresort-malschachersee.at

GPS B 46.70124, L 14.14602 | **Öffnungszeiten** 01.05.–30.09.2023

[www.sonnenresorts.at](http://www.sonnenresorts.at)

10 %

auf die Campinggebühren



18



## EuroParcs Hermagor • Nassfeld

Eingebettet in der wunderschönen Landschaft Kärntens' bietet der EuroParcs Hermagor-Nassfeld seinen Gästen ganzjährig eine Vielzahl an Aktivitäten an. Egal ob Groß oder Klein, hier verbringt jeder eine unvergessliche Zeit. Dank der Einrichtungen im Park, wie der AlpinSPA, von dem aus das Bergpanorama der Karnischen Alpen genossen werden kann oder das s'Wirtshaus, fehlt es den Campern an nichts während ihres Aufenthaltes. Direkt am Park finden Gäste ein ausgiebiges Netz an Wander- und Fahrradwegen vor, um die Landschaft zu erkunden.

9620 Hermagor - Pressegger See, Obervellach 15

T 04282 20 51 | M reservation-hermagor@europarcs.at

GPS B: 46,63371 L: 13,39503 | **Öffnungszeiten** ganzjährig

[www.europarcs.at/hermagor-nassfeld](http://www.europarcs.at/hermagor-nassfeld)

10%

auf die Campinggebühren

19



## Terrassencamping Maltatal

Der Platz mit dazugehörigem Hotel und Restaurant wird seit über 50 Jahren von der Familie Pirker geführt – ein richtiger Familienbetrieb also. Das Maltatal bildet den östlichen Eingang in den Nationalpark Hohe Tauern, dem größten Schutzgebiet der Alpen. Direkt im Bergsteigerdorf Malta gelegen befinden sich auf einer Fläche von 3,9 ha 180 großzügig auf Terrassen angelegte Stellplätze und Mobilheime. Zwei Sanitärgebäude auf dem neuesten Stand bieten Campingkomfort total.

9854 Malta, Malta 6

T 04733 23 40 | M info@maltacamp.at

GPS B: 46,95007 L: 13,50979 | **Öffnungszeiten** 24.4.-22.10.2023

[www.camping-maltatal.at](http://www.camping-maltatal.at)

10%

auf die Campinggebühren  
bei Barzahlung

20



## Maltschacher Seewirt

Urlaubsfeeling rein – Alltag raus! Das familiäre Gelände mit nur 50 Stellplätzen direkt am Ufer des Maltschacher Sees lädt zum Entspannen ein. Neu renovierte Sanitäranlagen, Kinderspiel- und Sportplatz sowie gratis WLAN. Restaurant mit Take-away Angeboten und Brötchenservice. Dank der zentralen Lage liegen ganz Kärnten und der Alpe Adria Raum vor der Haustür. Also die Sonne genießen und ab und zu in einen der wärmsten Badeseen Österreichs springen oder lieber die Wanderwege der Nockberge erkunden? Camper haben die Wahl.

9560 Feldkirchen in Kärnten, Maltschach 2

T 04277 26 37 | M office@seewirt-spiess.com

GPS B: 46,70376 L: 14,14566 | Öffnungszeiten 1.5.-30.9.2023

[www.seewirt-spiess.com](http://www.seewirt-spiess.com)

15 %

auf die Campinggebühren  
in der Nebensaison

21



## Ideal Camping Lampele

Direkt am Südufer des Ossiacher Sees gelegen bietet der Campingplatz beste Bademöglichkeiten. Jeder der 200 Stellplätze ist zwischen 80 und 100 m<sup>2</sup> groß mit Stromanschluss. 15 Mobilheime oder Mietwohnwagen stehen für eine Buchung zur Verfügung. Gepflegte und moderne sanitäre Anlagen, ein Restaurant mit Pizzeria und ein Shop direkt am Platz runden das Wohlbefinden ab. Ein Kinderspielfeld, kulturelle Angebote, der Ossiacher See Radwanderweg und Angebote für Sportbegeisterte machen den Aufenthalt perfekt.

9570 Ossiach, Alt Ossiach 57

T 04243 529 | M camping@lampele.at

GPS B: 46,68253 L: 13,99820 | Öffnungszeiten 1.5.-30.9.2023

[www.lampele.at](http://www.lampele.at)

10 %

auf die Campinggebühren

22



## EuroParcs Ossiacher See

Durch den terrassenförmigen Bau des Campingplatzes EuroParcs Ossiacher See, genießen die Gäste einen unvergesslichen Blick auf den idyllisch gelegenen Ossiacher See. Der Platz ist der ideale Ausgangspunkt, um Kärnten mit all seinen Facetten kennenzulernen. Egal ob ein Besuch in der pulsierenden Stadt Villach oder eine ausgiebige Wanderung im Dobratsch Naturpark, Urlauber profitieren von unzähligen Möglichkeiten und können ihren Aufenthalt nach ihren eigenen Wünschen gestalten.

9570 Ossiach, Ostriach 67

T 0664 1572534 | M reservation-ossiachersee@europarcs.at

GPS B: 46.663780 L: 13.974770 | **Öffnungszeiten** Mai-Sept. 2023

[www.europarcs.at/ossiachersee](http://www.europarcs.at/ossiachersee)

10%

auf die Campinggebühren

23



## EuroParcs Wörthersee

Lust auf eine erholsame Auszeit in der idyllischen Umgebung des Wörthersees? Dann sollte der EuroParcs Wörthersee das nächste Reiseziel sein. Camper profitieren von einem privaten Seezugang und Badesteg, wo sie sich im Sommer im Wörthersee abkühlen und in der Sonne entspannen können. Zu Fuß oder mit dem Fahrrad kann der Wörthersee an einem Tag umrundet werden. Nicht weit entfernt liegt die charmante Hauptstadt Kärntens - Klagenfurt. Neben zahlreichen Boutiquen und gemütlichen Cafes lohnt sich auch ein Besuch der Kirchen, Burgen und Tore der Stadt.

9535 Schiefing am See, Auenstraße 47a

T 04274 28 98 | M reservation-woerthersee@europarcs.at

GPS B: 46,61779 L: 14,10406 | **Öffnungszeiten** ganzjährig

[www.europarcs.at/woerthersee](http://www.europarcs.at/woerthersee)

10%

auf die Campinggebühren



# Oberösterreich



## Rund, kantig, kurvig – und bildschön

Die typischen Vierkanthöfe im hügeligen Mühlviertel, die einzigartige Schlägener Schlinge in der Donau oder die köstlichen Knödel – die unterschiedlichsten Formen zeichnen ein stimmig rundes Bild von Oberösterreich.





## AustriaCamp Mondsee

Das AustriaCamp Mondsee, umgeben von den Bergen des Salzkammerguts, inmitten einer eindrucksvollen Naturvielfalt, bietet Urlaubsvergnügen für die ganze Familie direkt am Mondsee. Mit dem gemütlichen und idyllischen Ambiente auf der Sonnenterrasse, Freizeitmöglichkeiten direkt am Campingplatz und einer Liegewiese am See ist das AustriaCamp Mondsee der Geheimtipp unter den Campingplätzen im Salzkammergut.

5310 St. Lorenz, Achort 60

T 0664 832 63 27 | M [booking@austriacamp.at](mailto:booking@austriacamp.at)

GPS B: 47,83135 L: 13,36425 | **Öffnungsz.** Anfang März - Ende Oktober

[www.austriacamp.at](http://www.austriacamp.at)

10 %

auf die Campinggebühren



## Camping Linz

Der Campingplatz am Pichlinger See ist der ideale Platz für Durchreisende, aber auch für Badeaufenthalte und Linz-Besucher. Direkt am See gelegen, kann man außer baden auch Tennisspielen, angeln, tauchen, reiten, Radfahren oder Golfspielen. Ausflüge nach Linz, Enns und St. Florian sind zu empfehlen. Am 30 Hektar großen Platz stehen 170 parzellierte Stellplätze mit einer Größe von zirka 80 m<sup>2</sup> zur Verfügung, 60 davon sind für Dauercamper reserviert.

4030 Linz, Wienerstraße 937

T 0732 305 314 | M [office@camping-linz.at](mailto:office@camping-linz.at)

GPS B: 48,23514 L: 14,37888 | **Öffnungszeiten** 15.3.-15.10.2023

[www.camping-linz.at](http://www.camping-linz.at)

10 %

auf die Campinggebühren



3

## Gasthof Camping Kaiserhof

Inmitten einer herrlichen Naturlandschaft direkt an der Donau gelegen. Neben 80 Dauerstellplätzen bieten wir auch schöne Stellplätze für Tagescamper.

4082 Aschach a. d. Donau, Kaiserau 1

T 0664 531 33 27 | M office@pension-kaiserhof.at

GPS B: 48,40691 L: 14,00071 | **Öffnungszeiten** siehe Homepage

[www.pension-kaiserhof.at](http://www.pension-kaiserhof.at)

10 %

auf die Personengebühren ab dem 3. Tag



4

## Camping & Pension Au an der Donau

Sei schlau komm nach Au! Direkt am Donauradweg mit traumhaftem Blick, in ruhiger, autofreier Lage entlang der Donau im parkähnlichen Gelände.

4332 Au an der Donau, Hafenstraße 1

T 07262 530 90 | M info@camping-audonau.at

GPS B: 48,22773 L: 14,57926 | **Öffnungszeiten** April – September

[www.camping-audonau.at](http://www.camping-audonau.at)

10 %

auf die Campinggebühren im April & September



5

## Almtal Camping Pettenbach

Alle Annehmlichkeiten, Wellnessbereich, familien- und tierfreundlicher Platz. Gäste lassen sich verzaubern vom wunderschönen Almtal.

4643 Pettenbach, Enngl 2

T 0664 166 40 28 | M office@almtalcamp.at

GPS B: 47,99189 L: 14,02122 | **Öffnungszeiten** ganzjährig

[www.almtal-camp.at](http://www.almtal-camp.at)

10 %

auf die Campinggebühren in der Nebensaison



6

## Camp MondSeeLand

Modernste Anlage, 200 Plätze mit Strom, Wasser, Kanalisation und Ferienhütten in ruhiger Naturlandschaft, zwischen Mondsee und Irrsee, nahe Salzburg.

5310 Mondsee/Tiefgraben, Punzau 21

T 06232 26 00 | M austria@campmondsee.at

GPS B: 47,86647 L: 13,30632 | **Öffnungszeiten** 1.4.-1.10.2023

[www.campmondsee.at](http://www.campmondsee.at)

10 %

auf die Campinggebühren in der Nebensaison

7



## Almcamp Schatzmühle

Die Komfort-Campinganlage liegt etwas außerhalb von Scharnstein, im östlichen Salzkammergut am zauberhaften Almfluss. Gäste genießen die Region mit Bergen, Wäldern, glasklaren Flüssen und Seen, Wildparks, Museen, Kultur- und Brauchtumsveranstaltungen. 49 Stellplätzen, sehr saubere Sanitäranlagen, Gasthaus mit Gast- und Wintergarten, Kinderspielplatz und -raum, Wiesenzeltplatz, Feuerstellen am Fluss, Brötchenservice, Kiosk, BADEPLATZE und gratis WLAN am gesamten Areal. Hunde sind willkommen.

4644 Scharnstein, Viechtwang 1a

T 07615 202 69 | M office@almcamp.at

GPS B: 47,91583 L: 13,97361 | **Öffnungszeiten** März-Nov. 2023

[www.almcamp.at](http://www.almcamp.at)

10 %

auf die Campinggebühren

8



## Naturcamping Seewirt Ibmer Moor

Campieren im Naturschutzgebiet – Erholung pur. Der Platz liegt an einem der schönsten Seen in OÖ, dem Ibmer- oder Heratingersee. Das Baden ist bis September möglich. Der Platz bietet neben modernen Sanitäranlagen und Einzelwaschkabinen auch einen Kinderspielplatz und einen Grillplatz. Für das leibliche Wohl ist gesorgt. Gasthaus: Mittwoch Ruhetag. Freizeitmöglichkeiten kommen nicht zu kurz, sonnige und schattige Stellplätze. Ob Sommer oder Winter, ein Platz zum Ausspannen und Wohlfühlen.

5142 Eggelsberg, Ibm 80

T 07748 23 45 | M camping-seewirt@aon.at

GPS B: 48,07231 L: 12,95552 | **Öffnungszeiten** ganzjährig

[www.camping-seewirt.at](http://www.camping-seewirt.at)

10 %

auf die Personengebühren





## Komfortcamping Berau am Wolfgangsee

Komfortcampingplatz inmitten der einzigartigen Privatbucht „Berau“ mit großzügigen Stellplätzen inmitten von Wiesen und schattenspendenden Bäumen.

5360 St. Wolfgang, Schwarzenbach 16

T 06138 25 43 | M office@berau.at

GPS B: 47,73047 L: 13,47817 | **Öffnungszeiten** ganzjährig

[www.berau.at](http://www.berau.at)

10 %

auf die Campinggebühren ab 5 Nächten in der Zwischen- u. Nebensaison.



## Seecamping Appesbach

Campen in wunderschöner Lage mit umwerfendem Bergpanorama. Die großzügigen Stellplätze laden ein, die Naturwelt in vollen Zügen zu genießen.

5360 St. Wolfgang, Au 99

T 06138 22 06 | M camping@appesbach.at

GPS B: 47,73237 L: 13,46362 | **Öffnungszeiten** 15.4.-18.12.2023

[www.appesbach.at](http://www.appesbach.at)

10 %

auf die Campinggebühren bei Barzahlung in der NS / 10 % nicht für Pauschalangebote





# Steiermark



## Bunt in allen Farben der Natur

Blumenwiesen, Wälder, Weinreben, Seen und sogar Gletscher: Ursprünglich als das „grüne Herz Österreichs“ bekannt, überrascht die Steiermark mit einer bunten Farbpalette – die abwechslungsreiche Natur macht's möglich!



© 50plus Campingpark Fischen / Roni Lamm



1



## 50plus Campingpark Fisching

Der 50plus Campingpark Fisching ist in eine sanfte Hügellandschaft eingebettet. Die Ausstattung am Platz und vor allem auch die sauberen Sanitäreinrichtungen bestechen mit ihrem sehr gepflegten Erscheinungsbild – das seit Jahren auch von nationalen und internationalen Auszeichnungen wie ADAC, camping.info Award und dem DCC Europapreis, eindrucksvoll bestätigt wird.

Erholung ist garantiert im liebevoll geführten Familienbetrieb. Beim Aufenthalt im Campingpark lässt sich das herrliche Bergpanorama rundum und das Zirbenland mit seinen Besonderheiten entdecken.

- Perfekt für Erwachsene ohne Hund
- Für Ruhe- und Erholungssuchende
- 100-130 m<sup>2</sup> Stellplätze und WLAN
- Täglich geöffnetes Gasthaus am Platz
- Regionale und saisonale Küche
- Grillabende mit Livemusik
- Musikboxabende mit Stmk. Cocktails
- Brötchenservice vom lokalen Bäcker
- Bioschwimmteich mit Naturgarten
- Rad- und Wandertouren
- Österreichs erstes Radknotensystem
- Genuss- und Panoramawanderungen
- Gratis Infopaket bei der Anmeldung
- Schöne Ferien-Appartements
- ADAC Award 2023
- Neu: Silvester in Fisching

**Herbstl'n Wochenende 20. bis 24.9.  
Fisching Ancampen 2024 – 1. bis 5.5.**

8741 Weißkirchen, Fisching 9

T 03577 822 84 | M info@camping50plus.at

GPS B: 47,16319 L: 14,73828 | **Öffnungszeiten** 1.4.-2.11.2023

[www.camping50plus.at](http://www.camping50plus.at)

**Gratis**

Upgrade in der Vor/Nachsaison auf einen XXL Komfort Stellplatz 130 m<sup>2</sup>





## Genusscamping Gleichenberg Halle

Eingebettet im Thermen- und Vulkanland warten 19 Camping Stellplätze auf Gäste. Restaurant und Spielplatz vor Ort. Freibad und Therme fußläufig erreichbar.

8344 Bad Gleichenberg, Grazer Straße 35

T 0664 413 9489 | M [camping@gleichenberg-halle.at](mailto:camping@gleichenberg-halle.at)

GPS B: 46,87367 L: 15,89965 | **Öffnungszeiten** ganzjährig

[www.camping-badgleichenberg.at](http://www.camping-badgleichenberg.at)

10 %

auf die Stellplatzgebühren



## Thermenland Camping Bad Waltersdorf

Drei Thermen – ein Campingplatz, ganzjährig und wetterunabhängig, sehr familiär geführt, unvergessliche Oldtimer-Ausflüge und schöne Sanitäreanlagen.

8271 Bad Waltersdorf, Campingweg 316

T 0664 311 70 00 | M [thermenland@camping-bad-waltersdorf.at](mailto:thermenland@camping-bad-waltersdorf.at)

GPS B: 47,16233 L: 16,02303 | **Öffnungszeiten** ganzjährig

[www.camping-bad-waltersdorf.at](http://www.camping-bad-waltersdorf.at)

10 %

auf die Campinggebühren  
ab der 4. Nacht



## Weinland Camping Gleinstätten

Der Platz liegt mitten im Südsteirischen Weinland, direkt am schönen 1,2 ha großen Naturbadesee mit großer Liegewiese, Beachvolleyballplatz, Tischtennis, Kinderspielplatz und Gastronomie. Die 35 Touristenstellplätze, in schattigen und sonnigen Lagen, verfügen über Stromanschluss. Zur Ausstattung gehören moderne Sanitäreanlagen, Geschirrspülbecken, Chemieausguss, Wäscheraum mit Waschmaschine und Wäschetrockner sowie WLAN für alle Campinggäste. Haustiere sind erlaubt. Zahlreiche Rad- und Wanderwege führen direkt am Platz vorbei.

8443 Gleinstätten 230

T 03457 33 44 | M [info@weinland-camping.at](mailto:info@weinland-camping.at)

GPS B: 46,75184 L: 15,36118 | **Öffnungsz.** Anfang April – Ende Okt.

[www.weinland-camping.at](http://www.weinland-camping.at)

10 %

auf die Campinggebühren  
in der Vor- und Nachsaison

## Camping Parktherme Bad Radkersburg

Der Campingplatz der Parktherme Bad Radkersburg ist eingebettet in unberührte Natur und familiäre Atmosphäre. Vielfältige Rad- und Wandertouren durch die idyllische Mur- und Auenlandschaft, gemütliche Flaniererrunden durch die historische Altstadt, herzhaftes Genüsse regionaler und saisonaler Kulinarik sowie pure Entspannung im reichhaltigen Thermalwasser der Parktherme garantieren einen genussvollen Campingurlaub mit mediterranem Lebensgefühl – eine wohlverdiente Auszeit vom Alltag in traumhafter Lage.

8490 Bad Radkersburg, Thermenstraße 30

T 0664 808 345 56 | M [camping@parktherme.at](mailto:camping@parktherme.at)

GPS B: 46,68743 L: 15,97587 | **Öffnungszeiten** 19.18.2.-17.12.2023

[www.parktherme.at/camping](http://www.parktherme.at/camping)

10 %

auf die Campinggebühren  
ab 3 Nächten

## Sulmtal Camping & Appartements

Mitten im Grünen liegt hier eine Ferienanlage für die ganze Familie. Eingebettet in der beschaulichen Hügellandschaft der südlichen Weststeiermark, vermittelt Sulmtal Camping & Appartements Natur und Ruhe. Die überschaubare Anlage bietet ein hohes Maß an Komfort und Annehmlichkeiten. Das Kiperlbad, ein Naturbade- teich mit eigenem Restaurant, großem Kinderspiel- bereich, zahlreichen Sportmöglichkeiten, der Sulmtal – Radweg und das vielseitige kulinarische Angebot bieten der ganzen Familie eine erholsame Auszeit vom Alltag.

8544 Pöfing-Brunn, Badstraße 20

T 0664 854 66 70 | M [office@amc-strohmeier.at](mailto:office@amc-strohmeier.at)

GPS B: 46,70475 L: 15,77237 | **Öffnungszeiten** ganzjährig

[www.amc-strohmeier.at](http://www.amc-strohmeier.at)

10 %

auf die Campinggebühren





## Thermen & Vulkanland Camping

Er zählt zu den schönsten Plätzen Österreichs. In Bairisch Kölldorf genießt man einen erlebnisreichen Urlaub. Unzählige Möglichkeiten erwarten die Gäste.

Bairisch Kölldorf 240, 8344 Bad Gleichenberg

T 0664 2356946 | M [camping@badgleichenberg.gv.at](mailto:camping@badgleichenberg.gv.at)

GPS B: 46,87555 L: 15,93446 | **Öffnungszeiten** ganzjährig

[www.bairisch-koelldorf.at](http://www.bairisch-koelldorf.at)

10 %

auf Personengebühren



## Camping Murinsel im Herzen der grünen Steiermark

Ein idealer Ausgangspunkt für Wanderer, Radfahrer und Naturliebhaber. 5 ha parkähnliches Areal bieten 80 Stellplätze und alles fürs Camperherz.

8734 Großlobming, Teichweg 1

T 0664 304 50 45 | M [office@camping-murinsel.at](mailto:office@camping-murinsel.at)

GPS B: 47,19357 L: 14,80242 | **Öffnungszeiten** April-31.10.2023

[www.camping-murinsel.at](http://www.camping-murinsel.at)

10 %

auf Campinggebühren, ausgenommen im Juli & August

# ÖCC Shop



Preis je Buch zzgl. Porto  
**€ 22,70**

**Yes we camp! Alpen-Camping an Seen und Flüssen**

Traumhafte Campingplätze in den Alpen in Deutschland, Österreich, Slowenien, der Schweiz, Liechtenstein, Norditalien und Frankreich. Dazu Tipps zu Aktivitäten, Sehenswertes, Restaurants und Einkaufsmöglichkeiten.

**Yes we camp! Camping mit Hund**

Die hundefreundlichsten Campingplätze in Deutschland und seinen Nachbarländern, vom Hundestrand am Meer bis zur Bergtour in Österreich.



Mehr Details und Bestellung unter [www.campingclub.at/shop](http://www.campingclub.at/shop)



DER CLUB FÜR ALLE CAMPER.

Solange der Vorrat reicht. Abbildungen sind nicht maßstabgetreu.



## Camping am Badesee

Naturparkcamping – Wanderprofi – Familienplatz – Fischerdomizil. Ein kleiner Familiencampingplatz mit viel Herzlichkeit direkt am idyllischen Badesee.

8822 Mühlen, Hitzmannsdorf 2

T 03586 24 18 od. 22 04 | M [office@camping-am-badesee.at](mailto:office@camping-am-badesee.at)

GPS B: 47,03753 L: 14,48712 | **Öffnungszeiten** 29.4.-30.9.2023

[www.camping-am-badesee.at](http://www.camping-am-badesee.at)

10 %

auf die Personengebühren



10



## Da Bräuhauser – Urlaub am Bauernhof

Camping bedeutet für viele die Freiheit selbst zu bestimmen mit wem man seine Zeit verbringen möchte. Hier tut man alles dafür, dass die Gäste Ihren Urlaub so genießen können, dass kein Wunsch offenbleibt. Alle Stellplätze in ruhiger Lage mit Wasser und Strom, barrierefreies Sanitärhaus mit getrennter Dusche und WC, Wickelablage, Finnische Sauna, Waschmaschine und Trockner. Der familiär geführte Betrieb umfasst neben dem Campingplatz auch einen Bauernhof und Apartments.

8862 Stadl an der Mur, Steindorf 23a

T 03534 23 38 | M info@pichlerpaul-urlaub.at

GPS B: 47,08896 L: 13,98877 | **Öffnungszeiten** ganzjährig

[www.pichlerpaul-urlaub.at](http://www.pichlerpaul-urlaub.at)

10 %

auf die Campinggebühren  
ausgenommen Juli & August



11

## Campingplatz Olachgut

Familiencampingplatz mit tollem Reitangebot und Bauernhof. Komfortable, schöne Sanitäreinrichtungen und viele Freizeitsportmöglichkeiten.

8861 St. Georgen am Kreischberg

T 03532 21 62 od. 32 33 | M office@olachgut.at

GPS B: 47,10732 L: 14,13971 | **Öffnungszeiten** ganzjährig

[www.olachgut.at](http://www.olachgut.at)

15 %

auf Campinggebühren,  
ausgenommen im Juli & August



12

## Camping & Appartement Grimmingsicht

Der Ganzjahres-Campingplatz liegt ruhig, doch nur zirka 500 Meter vom Ort entfernt. Man genießt einen wunderschönen Panoramablick auf verschiedene Berge.

8983 Bad Mitterndorf 338

T 03623 29 85 | M camping@grimmingsicht.at

GPS B: 47,55502 L: 13,92242 | **Öffnungszeiten** ganzjährig

[www.grimmingsicht.at](http://www.grimmingsicht.at)

10 %

auf die Personengebühren

13



## Campingplatz im Dörfli anno 1873

Naturliebhaber und alle, die besonderes Flair und modernen Komfort lieben, können „Im Dörfli“ Urlaub auf besondere Art erleben. Es gibt 50 Stellplätze und einen top eingerichteten, allein für Camper zur Verfügung stehenden Sanitärbereich. Ein Badeteich mit angrenzendem Kinderspielplatz, das nahe Wirtshaus des „Dörfli“, zahlreiche Freizeitangebote, die beeindruckende Naturkulisse und die ruhige zentrale Lage machen Irdning zu einem beliebten Ziel in der Ferienregion „Bergregion Grimming“.

8952 Irdning, Falkenburg Dörfli 273

T 03682 220 22 | M info@imdoerfl.at

GPS B: 47,50979 L: 14,09747 | **Öffnungszeiten** April – Oktober

[www.imdoerfl.at](http://www.imdoerfl.at)

10 %

auf die Campinggebühren  
ausgenommen Juli & August

14



## Camping Gössl am Grundlsee

Der Campingplatz liegt am Ostufer des größten Sees der Steiermark, dem Grundlsee, inmitten der bekannten Seenlandschaft des Salzkammerguts. Der Platz ist Ausgangspunkt für die verschiedensten Ausflugsziele und die schönsten Wanderungen ins Tote Gebirge. Für sportlich Interessierte gibt es ein Reitgelände, Mountainbikestrecken, Tennisplätze, Fahrradverleih, und vieles mehr. Interessant ist die Besichtigung vom Salzbergwerk in Altaussee oder Hallstatt. Eishöhlen, Museen, das Vital Bad Aussee versüßt so manchen Regentag.

8993 Grundlsee, Gössl 17

T 03622 201 55 | M office@campinggoessl.com

GPS B 47,63783 L: 13,90365 | **Öffnungszeiten** Mai-Okt. 2023

[www.campinggoessl.com](http://www.campinggoessl.com)

10 %

auf die Campinggebühren





## Camping Hartberg

Ruhig und unter schattigen Kastanienbäumen, fünf Minuten in die Altstadt, neben dem Erholungs- und Freizeitzentrum, angrenzend das Hartberger Gmoos.

8230 Hartberg, Augasse 35

T 03332 603 603 | M [camping@hartberg.at](mailto:camping@hartberg.at)

GPS B: 47,27829 L: 15,97250 | **Öffnungszeiten** April-Okt. 2023

[www.hartberg.at](http://www.hartberg.at)

10 %

auf die Personengebühren



## Ferienwohnungen & Stellplätze Hirzhof

Der Bio-Bauernhof auf 1.200 m Höhe in ruhiger Alleinlage in der Dachstein-Tauern-Region lädt zum Entspannen, Genießen, zu Wanderungen und Skilauf ein.

8966 Aich-Assach, Auberg 14

T 0664 463 61 86 | M [camping@hirzhof.at](mailto:camping@hirzhof.at)

GPS B: 47,40379 L: 13,85467 | **Öffnungszeiten** ganzjährig

[www.hirzhof.at](http://www.hirzhof.at)

10 %

auf die Stellplatzgebühren



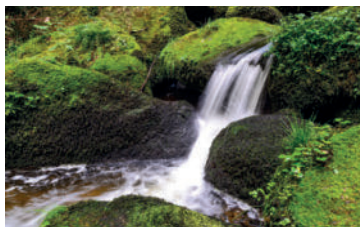


# Niederösterreich



## Der Schaugarten Österreichs

Das größte Bundesland Österreichs an der Donau: Mit reichem Kulturerbe vereint Niederösterreich alle Landschaftstypen zu einem idyllischen Gesamtbild. Auch treffen gemütliche „Heurigen“ und Weinschenken auf prunkvolle Schlösser und Klöster.





## Stellplatz Nationalpark Thayatal

Der Wohnmobilstellplatz liegt direkt neben dem Nationalparkwald. Dieser bietet für acht Stellplätze Stromanschluss, Frischwasserversorgung und eine Entleerungsstation. Der Platz neben dem Nationalparkhaus ist bei jeder Witterung befahrbar. Wanderungen durch den nahe gelegenen Nationalpark, Ausflüge nach Hardegg, der kleinsten Stadt Österreichs, in die historische Weinstadt Retz oder zu anderen Ausflugszielen im Waldviertel, Weinviertel und Tschechien bieten sich an. Vorteilhaft für Wohnmobilsten sind auch der Radverleih und die Gastronomie.

2082 Hardegg, Nationalparkhaus 1

T 02949 700 535 | M office@np-thayatal.at

GPS B: 48,84503 L: 15,85981 | Öffnungszeiten ganzjährig

[www.np-thayatal.at](http://www.np-thayatal.at)

10 %

auf die Campinggebühren



## Edlersee Camping & Glamping

Umgeben von Feldern und Bäumen – naturnahe Romantik pur – das bietet der Campingplatz im Wald-4tel, mit einem Hauch von Glamour. Die ruhige Lage in wunderschön romantischer Umgebung, der freie Eintritt ins Waldbad mit großer schattiger Liegewiese und „Sandstrand“ sowie ein umfangreiches Freizeit- und Kulturangebot machen einen Aufenthalt im GRG-Edlersee zu einem unvergesslichen Erlebnis. Der Natur nahe sein und die romantischen Sonnenuntergänge auf einem der 40 Stellplätze genießen.

2093 Pfaffenreith, Edlersee a. d. B4 Nr.1

T 02912 266 | M grg-edlersee@gmx.at

GPS B: 48,79073 L: 15,66414 | Öffnungszeiten 1.4.-31.10.2023

[www.grg-edlersee.at](http://www.grg-edlersee.at)

10 %

auf die Campinggebühren



## Camping am See St. Pölten

Sehr gut gepflegter Campingplatz im rund 75 ha großen Naturparadies direkt am Ratzersdorfer See. Großer Strandbereich mit schöner Liegewiese am Ostufer. Am Westufer ist ein öffentlicher FKK-Bereich. Alternativ zum Wohnwagen Übernachtung in Campingpods möglich. 2021: Neues Empfangsgebäude mit Regionalladen. Zentral gelegen für Ausflüge in ganz NÖ: 30 Min. nach Krens & in die Wachau, 30 Min. ins Alpenvorland, 90 Min. nach Mariazell, 10 Min. zum St. Pöltner Hauptbhf. (dir. öffentl. Anbindung), ab dort 30 Min. nach Wien Hbf.

3100 St. Pölten, Bimbo Binder-Promenade 15

T 0676 898 798 898 | M office@campingamsee.at

GPS B: 48,22444 L: 15,65833 | **Öffnungszeiten** 15.4.-15.10.2023

[www.campingamsee.at](http://www.campingamsee.at)

10 %

auf die Campinggebühren



## Terrassen Camping Traisen

Unweit vom Ortskern und doch mitten in der Natur. Durch seine außergewöhnliche Lage und die Terrassenform bietet der Platz eine wunderbare Aussicht. Auf 21.000 m<sup>2</sup> bietet er 40 Stellplätze und Holzhütten. Ein solarbeheizter Pool, gepflegte Sanitäranlagen, freies WLAN (Wifi), Spielplätze, Aufenthaltsräume, Shop und Bistro stehen zur Verfügung. Sportliche Aktivitäten sowie andere Freizeitmöglichkeiten wie der beliebte Traisental-Radweg, sowie Mountainbike-Strecken und markierte Wanderwege laden zur Bewegung im Grünen ein.

3160 Traisen, Kulmhof 1

T 02762 629 00 | M info@camping-traisen.at

GPS B: 48,04230 L: 15,60335 | **Öffnungszeiten** 1.3.-1.10.2023

[www.camping-traisen.at](http://www.camping-traisen.at)

10 %

auf die Campinggebühren





## Camping Türnitz Gravogl-Fertner

Der Campingplatz ist ein idyllischer Ferienort für die ganze Familie. Hier kann man einen Urlaub am Bauernhof mit hauseigenen Produkten erleben. Im Sommer können Spaziergänge, Wanderungen auf die im Umkreis liegenden Berge, Radtouren am Traisental-Radweg, ein Besuch im Naturschwimmbad, der Sommerrodelbahn und noch vieles mehr unternommen werden. Entspannen, wohlfühlen und unberührte Natur genießen. Für den Winter liegt das Schigebiet Annaberg nur zehn Minuten entfernt.

3184 Türnitz, Mariazellerstraße 12

T 02769 82 01, 0664 734 455 36 | M camping.tuernitz@aon.at

GPS B: 47,9375 L: 15,4969 | **Öffnungszeiten** ganzjährig

[www.campingtuernitz.com](http://www.campingtuernitz.com)

10%

auf die Campinggebühren



## Pielachtal Camping Urlaub naturnah am Wasser

Campen direkt am Teichufer (28 Plätze, 2 Miethütten)  
| modernes Sanitär | Radweganbindung | Hunde erlaubt  
| Wiennähe | Perfekt für deine Alltags-Auszeit.

3202 Hofstetten-Grünau (Mainburg), Mariazeller Straße 23c

T 0680 115 85 60 | M urlaub@pielachtalcamping.at

GPS B: 48,08895 L: 15,5004 | **Öffnungszeiten** April – Oktober 2023

[www.pielachtalcamping.at](http://www.pielachtalcamping.at)

10%

auf die Stellplatzgebühr



## Ötscherland Camping Lunz am See

Der Platz liegt zentral und doch sehr ruhig zwischen Ortszentrum mit dem „Haus der Wildnis“ und Lunzensee. Erfrischung gibt es auch direkt an der Ois.

3293 Lunz am See, Zellerhofstraße 23

T 0664 73 860 598 | M info@oetscherlandcamping.at

GPS B: 47,86224 L: 15,03617 | **Öffnungszeiten** ganzjährig

[www.oetscherlandcamping.at](http://www.oetscherlandcamping.at)

10%

auf die Personengebühren  
ausgenommen im Juli & August



## Aktiv Camp Purgstall Camping & Ferienpark

Camping Life pur. Die Freiheit erleben, ankommen und entspannen heißt die Devise. Der familiengeführte Vier-Sterne Campingplatz liegt am Ortsrand von Purgstall und ist mit dem Österreichischen Umweltzeichen ausgezeichnet. Nach nur 15 Gehminuten lädt der Fischersteig in der einzigartigen 15 m tiefen Konglomerat Schlucht der Erlauf zu einem besonderen Naturerlebnis ein. Rad- und Wanderwege führen tief ins Alpenvorland und bis an die Donau. Highlights für entspannte Sommerabende: XXL Zelt- und Picknickplätze mit eigener Lagerfeuerstelle.

3251 Purgstall an der Erlauf, Agasse 8

T 07489 20 15 | M info@topcamp.at

GPS B: 48,05630 L: 15,12967 | Öffnungszeiten 1.4.-15.10.2023

[www.topcamp.at](http://www.topcamp.at)

10 %

auf die Campinggebühren



## Waldviertel Camping Gasthof Einfalt

Der Campingplatz liegt mitten im Grünen auf 800 Meter Seehöhe. Traumhafte Wander- und Radwege, mystische Kraftplätze sowie geheimnisvolle Burgen bilden die Kulisse, in deren Zentrum der Campingplatz liegt. Direkt neben den gepflegten Rasenstellplätzen befindet sich der komfortable Sanitärbereich mit Waschplätzen, WCs, Duschen, Wickelraum, Waschmaschine, Trockner und WLAN. Ganz nah liegt der Landgasthof mit Wirtshaus, Gästezimmern, E-Bike-Verleih, Wellnessbereich, Seminarraum, Gastgarten, Spielplatz, barrierefreiem Sanitärbereich u.v.m.

3920 Groß Gerungs, Kinzenschlag 11

T 02812 83 20 | M camping@einfalt.net

GPS B: 48,54256 L: 14,93583 | Öffnungszeiten April-1.11.2023

[www.gasthof-einfalt.at/camping](http://www.gasthof-einfalt.at/camping)

10 %

auf die Campinggebühren

10



## Donaupark Camping Tulln

Das Radl nicht vergessen! In alle Richtungen führen Radwege direkt vom Platz: Wagram, Wachau, Wien und zu Heurigen. Besonders schöne Wege zeigt Franz den Gästen bei geführten Radtouren. Die liebevoll, natürlich gestaltete Anlage bietet Erholung und viele besondere Angebote: gratis Badesee für Campinggäste, Mobilheimpark, Busshuttle nach Wien, gemütliche Taverne, Radverleih inkl. neuester E-Bikes, die Donaubühne, die Garten Tulln, Kleinstadtflair, der Naschmarkt, die Donaulände. Gratis WLAN, freie Platzwahl.

3430 Tulln an der Donau, Donaulände 76

T 02272 652 00 | M [camptulln@oeamtc.at](mailto:camptulln@oeamtc.at)

GPS B: 48,33216 L: 16,07223 | **Öffnungszeiten** 1.4.-15.10.2023

[www.campingtulln.at](http://www.campingtulln.at)

15 %

auf die Campinggebühren,  
20 % auf Mobilheimnächtigung  
(ab 3 Nächten)

11



## Donaupark Camping Klosterneuburg

Die Anlage liegt eingebettet zwischen Auwäldern und dem Wienerwald. Man spürt den Puls der Großstadt und schläft doch ganz ruhig im Grünen. Nur Augenblicke zu Bus oder S-Bahn, in nur zehn Minuten gelangt man bequem nach Wien. Ticket-Reservierung und Empfehlungen zu den verschiedenen Stadt-Touren gehören zum Service. Zu den zahlreichen gemütlichen Heurigen sind es nur wenige Schritte zu Fuß. Auch das berühmte Chorherrenstift ist zu Fuß erreichbar. Für Mobilheime werden rechtzeitige Reservierungen empfohlen. Gratis WLAN.

3400 Klosterneuburg, In der Au 1

T 02243 258 77 | M [campklosterneuburg@oeamtc.at](mailto:campklosterneuburg@oeamtc.at)

GPS B: 48,3092, L: 16,33024 | **Öffnungszeiten** 12.3.-5.11.2023

[www.campingklosterneuburg.at](http://www.campingklosterneuburg.at)

15 %

auf die Campinggebühren,  
1 Nacht gratis ab 6 Nächten

12



## Donau Camping KREMS

Willkommen am Campingplatz KREMS-Stein. Der direkt an der Donau gelegene Platz mit herrlicher Sicht auf das Stift Göttweig ist ein idealer Standort für eine Stadtbesichtigung in KREMS und idealer Ausgangspunkt für Ausflugsziele in die Wachau, das Waldviertel und das Kamptal. Der Freizeitpark KREMS mit der Badearena, die Schiffsanlegestelle und die Kunstmeile sind in wenigen Gehminuten erreichbar und lassen keine Langeweile aufkommen. Es stehen auch Miet-Mobilheime in bester Ausführung zur Verfügung.

3500 KREMS an der Donau, Yachtstraße 19

T 02732 844 55 | M office@campingkrams.at

GPS B: 48,40377 L: 15,59250 | Öffnungszeiten 1.4.-31.10.2023

[www.campingkrams.at](http://www.campingkrams.at)

10 %

auf die Campinggebühren

13



## Campingplatz Marbach

Der Komfortcampingplatz, direkt am Donauradweg, liegt in der Region Wachau/Nibelungengau, mitten im schönsten Donauabschnitt. Der Platz eignet sich auch gut für eine Zwischenübernachtung. Ideal für Radtouren und Ausflüge nach Stift Melk, Schloss Artstetten, Burgruine Aggstein und viele mehr. Zur Ausstattung gehören auch Bungalows, Holzmobilheime und ein Buffet. Der dazugehörige Sportsboothafen bietet eine Slip-Anlage und Bootsanlegeplätze. Das Freizeitangebot umfasst viele Sportmöglichkeiten.

3671 Marbach an der Donau, Campingweg 2

T 07413 207 33 | M info@marbach-freizeit.at

GPS B: 48,21305 L: 15,13938 | Öffnungszeiten April-Okt. 2023

[www.marbach-freizeit.at](http://www.marbach-freizeit.at)

10 %

auf die Campinggebühren



14



## Haarstubencamping Reingers

Ganz oben auf der Österreichkarte findet man einen Landstrich, der von zahllosen Teichen, kühlen Wäldern und sanften Hügeln geprägt wird – das Waldviertel. Am Rande des Naturjuwels Česká Kanada liegt Reingers, ein kleiner Ort mit einem idyllisch gelegenen Campingplatz. Die voll ausgestatteten 80 m<sup>2</sup> großen Stellplätze stellen grüne Oasen der Ruhe, Entspannung und Erholung dar. Von hier aus startet man Radtouren durch das Waldviertler Grenzland, geht Schwammerl suchen oder besucht die Hanf-Erlebniswelt und weitere Ausflugsziele.

3863 Reingers, Reingers 106

T 0664 361 16 14 | M hanfdorf@reingers.at

GPS B: 48,96449 L: 15,15109 | Öffnungszeiten 1.4.-30.9.2023

[www.hanfdorf.at](http://www.hanfdorf.at)

10 %

auf die Campinggebühren

15



## Camping Waldenstein

Der kleine und ruhige Campingplatz in Waldenstein ist nur wenige Schritte von der Gradieranlage (Sole-Inhalationsanlage), dem Sport- und Kulturzentrum und dem Naherholungsgebiet am Elexenbach entfernt. Die ruhige Lage wird vor allem jene begeistern, die ein unmittelbares Naturerleben suchen und die Stille des Waldviertels schätzen. Direkt am Campingplatz führen Rad- und Wanderwege vorbei. Viele Ausflugsziele des Waldviertels lassen sich leicht von Waldenstein aus erreichen. Hundefreier Campingplatz.

3961 Waldenstein, Waldenstein 100

T 0664 435 55 32 | M info@camping-waldenstein.at

GPS B: 48,72414 L: 15,020767 | Öffnungsz. 1. April - 31. Okt. 2023

[www.camping-waldenstein.at](http://www.camping-waldenstein.at)

10 %

auf die Campinggebühren



## Pop Up Camping Musikfestival Landpartie Kellerberg

Pop Up Campingplatz im Rahmen des Musikfestivals des gemeinnützigen Kulturvereins Landpartie am Kellerberg – 19. August 2023.

2264 Sierndorf an der March, Kellergasse

T 0664 73255712 | M info@landpartie-kellerberg.at

GPS B 48,514046 L 16,883322 | **Öffnungszeiten** 19.8.2023

[www.landpartie-kellerberg.at](http://www.landpartie-kellerberg.at)

10 %

auf die Campinggebühren bei Onlinebuchung



## Rax Park ´n´ Camp

Großzügige Stellplätze für Wohnwagen, Wohnmobile und Wiesenplätze für Zelte. Idealer Ausgangspunkt für einzigartige Naturerlebnisse, direkt bei der Rax-Seilbahn.

2651 Reichenau an der Rax, Dr. Ewald-Bing-Straße 3

T 0664 215 16 30 | M camping@raxalpe.com

GPS B: 47,71648 L: 15,80414 | **Öffnungszeiten** ganzjährig

[www.raxalpe.com](http://www.raxalpe.com)

€4,-

Berg/Talfahrt Rax-Seilbahn um € 30,- statt € 34,50 bei Vorlage eines Gästepasses ab 30.4.2023





# Burgenland

## Sonne, Natur, Radfahren und Weingenuss

Das milde Klima, die naturgeschützte Steppenlandschaft des Seewinkels, Weingärten, Dörfer mit traditionellen Streckhöfen – die Pannonische Tiefebene im Burgenland ist ein ganz spezielles Stück Österreich.





## Storchencamp Purbach

Der ideale Ausgangspunkt, um den malerischen Ort mit seinen Kellergassen zu erkunden und die Sport- und Erholungsmöglichkeiten des Neusiedler Sees zu nutzen. In der Nähe befinden sich das Erlebnis-Solarbad, ein Spielplatz und ein Naturbadeteich, von dem ein idyllischer Kanal samt Radweg zum offenen See führt. Die Anlage bietet Premiumplätze (Strom, Wasser), Deluxe-Plätze (Strom, Wasser, Kanal), eine Zeltwiese, Familien-Bäder, Wasch-/Bügelraum und eine Bäckerei. Für das kulinarische Wohl sorgen das Storchenbeisl und das Bistro „Radlerose“.

7083 Purbach, Campingplatz 1

T 02683 5170 (Apr.-Okt.), 02683 55380 (Okt.-März)

M [office@gmeiner.co.at](mailto:office@gmeiner.co.at)

GPS B: 47,90960 L: 16,70664 | **Öffnungszeiten** 7.4.-26.10.2023

[www.gmeiner.co.at](http://www.gmeiner.co.at)

10 %

auf die Campinggebühren



## Stellplatz St. Martins Therme & Lodge

An einem der schönsten Plätze Österreichs, direkt am Nationalpark Neusiedler See-Seewinkel, inmitten einer Region, die als UNESCO Welterbe ausgezeichnet ist, liegt die St. Martins Therme & Lodge. Der hauseigene Caravan-Stellplatz ist nur wenige Schritte von der Therme entfernt. Die großzügigen Stellplätze sind das ganze Jahr über geöffnet und verfügen über eine Stromversorgung direkt am Stellplatz, Trinkwasserversorgung nur in frostfreien Zeiten, WLAN sowie einer Entsorgungsstation für Schmutzwasser. Die Gäste erwartet ein ermäßigtes Thermeneintritts-Ticket.

7132 Frauenkirchen, Im Seewinkel 1

T 02172 20 500 600 | M [therme@stmartins.at](mailto:therme@stmartins.at)

GPS B: 47,80803 L: 16,91785 | **Öffnungszeiten** ganzjährig

[www.stmartins.at](http://www.stmartins.at)

10 %

auf die Campinggebühren



## Holiday-Fun-Camping Markt St. Martin

Der neben dem Stoberbach und Radweg gelegene Platz bietet ausreichend Raum, um die Freiheit zu genießen und die alltägliche Hektik vergessen zu lassen.

7341 Markt St. Martin, Mühlweg 2

T 0664 517 66 01 | M office@camping-burgenland.at

GPS B: 47,33475 L: 16,26185 | **Öffnungszeiten** 1.4.-30.9.2023

[www.camping-burgenland.at](http://www.camping-burgenland.at)

10%

auf die Campinggebühren,  
in der VS & NS



## Rauchwart Camping

Mit einem der größten Freizeitzentren des Südburgenlandes – ein wunderschönes Urlaubserlebnis mit Badesee, Sportanlagen, Rad- und Wanderwegen.

7535 Rauchwart

T 03327 22 48 | M post@rauchwart.bgld.gv.at

GPS B: 47,13290 L: 16,22213 | **Öffnungszeiten** 1.5.-30.9.2023

[www.rauchwart.at](http://www.rauchwart.at)

10%

auf die Personengebühren



## STRANDcamping Podersdorf/See

Raus aus dem Camper, rein in den Neusiedler See. Der CP ist barrierefrei, bietet große Stellplätze für Zelte, WoMos sowie Miet-WW u. Campingfässer. Es gibt viele schattenspendende Bäume u. 2 moderne Sanitäreanlagen. Jeder Platz hat Strom, WLAN gratis, einige haben Wasser-/Kanalanschluss. Ein kleiner Nahversorger, eine Trinkbar mit Getränken u. Snacks rundet das Angebot ab. Von Schwimmen und Sonnenbaden am Strand bis hin zu Wassersportarten gibt es etwas für jeden Geschmack. Jeder Gast erhält die BURGENLAND Card.

7141 Podersdorf am See, Strandplatz 19

T 02177 2279 | M strandcamping@podersdorfamsee.at

GPS B: 47,852096 L: 16,823836 | **Öffnungszeiten** 17.3.-20.11.2023

[www.strandcamping-podersdorf.at](http://www.strandcamping-podersdorf.at)

10%

auf die Campinggebühren



# Wien



## Eine der lebenswertesten Städte der Welt!

Wien ist eine Melange aus prächtiger Architektur, Musik und liebenswertem Charme. Eine Stadt, die mit alter und neuer Avantgarde inspiriert und am besten im Walzerschritt erobert wird. Schaut man vom Kahlenberg auf die Donau hinunter, kann man Wien mit allen Sinnen spüren.





## Camping Neue Donau

Nahe den beliebten Erholungsgebieten Wiens: dem Nationalpark Lobau Donau Auen und der Donauinsel. Der Erholungspark Prater ist gegenüber des Campingplatzes Neue Donau, auf der anderen Seite der Donau. Die Neue Donau, ein 20 Kilometer langer, künstlicher Nebenarm der Donau mit Badebuchten, Liegewiesen, Sport- und Spielplätzen sowie zahlreichen Gastronomiebetrieben, bietet Action und Fun bis spät in die Nacht. Der Donauradweg führt am Platz vorbei. In nur 20 Minuten ist man mit der U-Bahn Linie U2 direkt ins Stadtzentrum.

1220 Wien, Am Kleehäufel

T 01 202 40 10 | M [neuedonau@campingwien.at](mailto:neuedonau@campingwien.at)

GPS B: 48,20857 L: 16,44735 | **Öffnungszeiten** April-Mitte Sept.

[www.campingwien.at](http://www.campingwien.at)

10 %

auf die Campinggebühren



## Camping Wien West

Camping Wien West liegt am Rande des Wienerwaldes in unmittelbarer Nähe von Wander- und Mountainbikewegen und bietet eine Oase der Ruhe und Erholung und das alles nur 25 Minuten vom Stadtzentrum Wiens entfernt. Auf Grund der guten Anbindung an das öffentliche Verkehrsnetz eignet sich dieser Platz optimal für stadthungrige Gäste, denn man kann stressfrei die zahlreichen Sehenswürdigkeiten Wiens ohne Auto erforschen. Auf Camping Wien West besteht außerdem die Möglichkeit von April bis Oktober in einem Bungalow zu übernachten.

1140 Wien, Hüttelbergstraße 80

T 01 914 23 14 | M [west@campingwien.at](mailto:west@campingwien.at)

GPS B: 48,21377 L: 16,25048

**Öffnungszeiten** ganzjährig (außer Februar)

[www.campingwien.at](http://www.campingwien.at)

10 %

auf die Campinggebühren



# Deutschland

## Moin moin oder gras di

Dialekte so unterschiedlich wie die Regionen! Ost- und Nordsee mit ihren traumhaften Stränden oder Wälder für Naturliebhaber und Wanderfreunde im Süden des Landes. Doch auch im Zentrum Deutschlands gibt es interessante Wandergebiete. Ebenso findet man in Deutschland aber unzählige gut erhaltene Burgen und Schlösser. Genauso sehenswert ist aber die Rhein-/Moselregion mit ihren Weinbergen. Kulturliebhaber sollten eine Städtereise innerhalb Deutschlands wählen.







1

## Arterhof Kur-Gutshof-Camping

Einzigartige Fünf-Sterne-Gutshofanlage mit familiärer Atmosphäre: Mitten im Rottaler Bäderdreieck. Gratis: Naturhallenbad und Thermal-Außenbecken (34 °C, direkt am Platz), Sauna, Kurspezialist, Badearzt und Physiotherapie-Praxis, Rad-Golf- und Wanderparadies. Großzügige Plätze in mehreren Kategorien. Günstige Wintersaisonplätze, Top Sanitäranlagen, Gasstraße und frostsicheres Wasser und Abwasser, Wohnmobilhafen, Camper-Clean, Hundedusche, Genießer-Gastronomie, Hofladen, kostenloses WLAN und vieles mehr.

84364 Bad Birnbach, Hauptstraße 3

T +49 (0) 8563 961 30 | M info@arterhof.de

GPS B: 48,43533 L: 13,10918 | **Öffnungszeiten** ganzjährig

[www.arterhof.de](http://www.arterhof.de)

10 %

auf die Campinggebühren



2

## Campingplatz Holmernhof

Wohlfühl-Camping in Deutschlands beliebtestem Kur- und Badeort Bad Füssing. Als Mitglied von Premium Camps steht der Holmernhof für Entspannung und Gesundheit gepaart mit höchster Campingqualität. Nur 400 Meter von den legendären Bad Füssinger Quellen gelegen, liegt die moderne Anlage mit 160 Top-Stellplätzen. Ganzheitliche Regeneration – das steht auf dem Platz im Mittelpunkt. Das breite Angebot rundet der urige Biergarten „Seinerzeit“ mit originaler Holzkegelbahn und das Camping-Tennispark-Restaurant ab.

94072 Bad Füssing, Am Tennispark 10

T + 49 (0) 8531 24 74 0 | M campingholmernhof@t-online.de

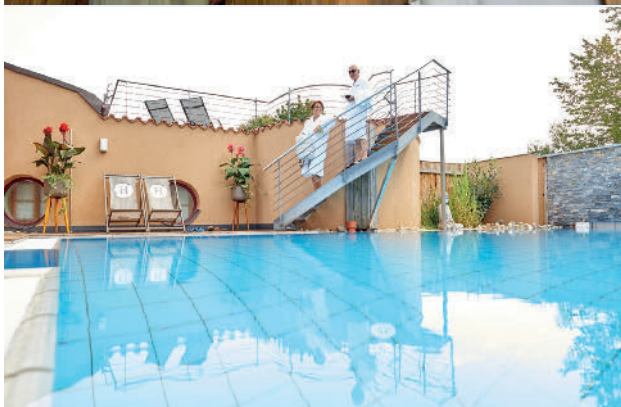
GPS B: 48,35820 L: 13,30692 | **Öffnungszeiten** ganzjährig

[www.holmernhof-camping.de](http://www.holmernhof-camping.de)

10 %

auf die Campinggebühren

3



## Kur- & Feriencamping Holmernhof

Urlaub mit Stil am fünf Sterne Thermal-Campingresort. Neuer Saunabereich und Premium Select Stellplätze. Als Mitglied von Leading Campings und Premium Camps bietet das vielfach ausgezeichnete Campingresort im malerischen Rottal alles für einen Traumurlaub.

Entspannung findet man in der Thermal-Vital-Oase mit Thermal-Innenbecken, Thermal-Whirlpool, Sole-Außenbecken, Kneippbecken, Dampfgrotte, Multifunktionsauna, Salzsaua mit Salzheraum, Ruheraum mit offenem Kamin, Sonnenterrasse und Fitnessraum.

94086 Bad Griesbach, Singham 40

T +49 (0) 8532 96 130 | M info@camping-bad-griesbach.de

GPS B: 48,42022 L: 13,20115 | **Öffnungszeiten** ganzjährig

[www.camping-bad-griesbach.de](http://www.camping-bad-griesbach.de)

10%

auf die Campinggebühren

4



## Vital CAMP Bayerbach

Ein ideales Reiseziel für Erholungssuchende, Wellness-Freunde, Aktivurlauber sowie Familien mit Kindern. Umgeben von weiten Feldern und bewaldeten Hügeln laden gleich drei Naturseen zum erfrischenden Badespaß ein. Sollte das Wetter einmal nicht passen, verspricht das hauseigene Thermalhallenbad mit angeschlossenem Spa-Bereich und Sauna-Welt Erholung und Entschleunigung. Das Fit- und Vitalprogramm, eine Praxis für physikalische Therapien mit Kassenzulassung und ein Beautystudio ergänzen das Angebot.

94137 Bayerbach, Huckenham 11

T +49 (0) 8532 927 80 70 | M info@vitalcamping-bayerbach.de

GPS B: 48,41812 L: 13,12898 | **Öffnungszeiten** ganzjährig

[www.vitalcamping-bayerbach.de](http://www.vitalcamping-bayerbach.de)

5%

auf den Gesamtpreis

NEU

5

## EuroParcs Biggesee

Direkt am Biggesee liegt der gleichnamige EuroParcs Biggesee. Der Campingplatz ist terrassenförmig angelegt, wodurch Camper morgens ihren Kaffee mit Blick auf den Biggesee genießen können. Neben einem Waschsalon und modernen Sanitäranlagen steht den Campern auch ein Minishop für alltägliche Einkäufe zur Verfügung. Neben Erholung am Wasser können Gäste sich im Naturpark Ebbeberge auf dem Fahrrad oder zu Fuß auspowern. Auch in der Umgebung werden den Gästen zahlreiche Aktivitäten, wie die Attahöhle oder der Aussichtspunkt „Biggeblick“, geboten.

57439 Attendorn, Waldenburger Bucht 11

T +49 221 82828400 | M reservation-biggesee@europarcs.de

GPS B: 51.110520 L: 7.902281 | **Öffnungszeiten** ganzjährig

[www.europarcs.de/biggesee](http://www.europarcs.de/biggesee)

10%

auf die Campinggebühren



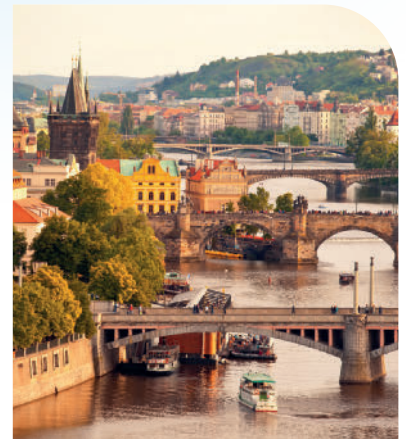


# Tschechien



## Ahoj

in einmalig schönen Regionen, die hier auf die Besucher warten. Die wohl bekanntesten sind Böhmen und Mähren. Wanderer sollten sich in den Böhmerwald oder das Riesengebirge begeben. Ebenfalls bekannt ist das Land für die vielen Kurorte. Nicht versäumen sollte man ebenfalls einen Besuch der Hauptstadt Prag, auch als "Goldene Stadt" bezeichnet. Durchzogen wird die Stadt von der Moldau, diese wird von unzähligen Brücken überquert.





## Camping Oase Praha

Ruhige Lage, etwa 5 km südlich von Prag. 3 ha bieten sehr geräumige Stellplätze, Mobilheime für 4-6 Personen und Sanitäranlagen in höchster Qualität.

25241 Zlatnicky-Hodkovice, Libenska

**T** +420 (0) 241 932 044 | **M** info@campingoase.cz

**GPS** B: 49,95142 L: 14,47481 | **Öffnungszeiten** 25.5.-3.9.23

[www.campingoaseprag.de](http://www.campingoaseprag.de)

10%

auf die Campinggebühren  
25.5.-1.7. und 26.8.-3.9.23



## Camping Resort Frymburk

Ein modernes Familiencamp mit 140 Stellplätzen direkt am Ufer des Lipno Stausee, in der Nähe des historischen Dorfs Frymburk und Český Krumlov.

38279 Frymburk, Frymburk 184

**T** +420 (0) 733 745 435 | **M** info@campingfrymburk.cz

**GPS** B 48,65669 L: 14,16996 | **Öffnungszeiten** 28.4.-17.9.2023

[www.campingfrymburk.cz/de/](http://www.campingfrymburk.cz/de/)

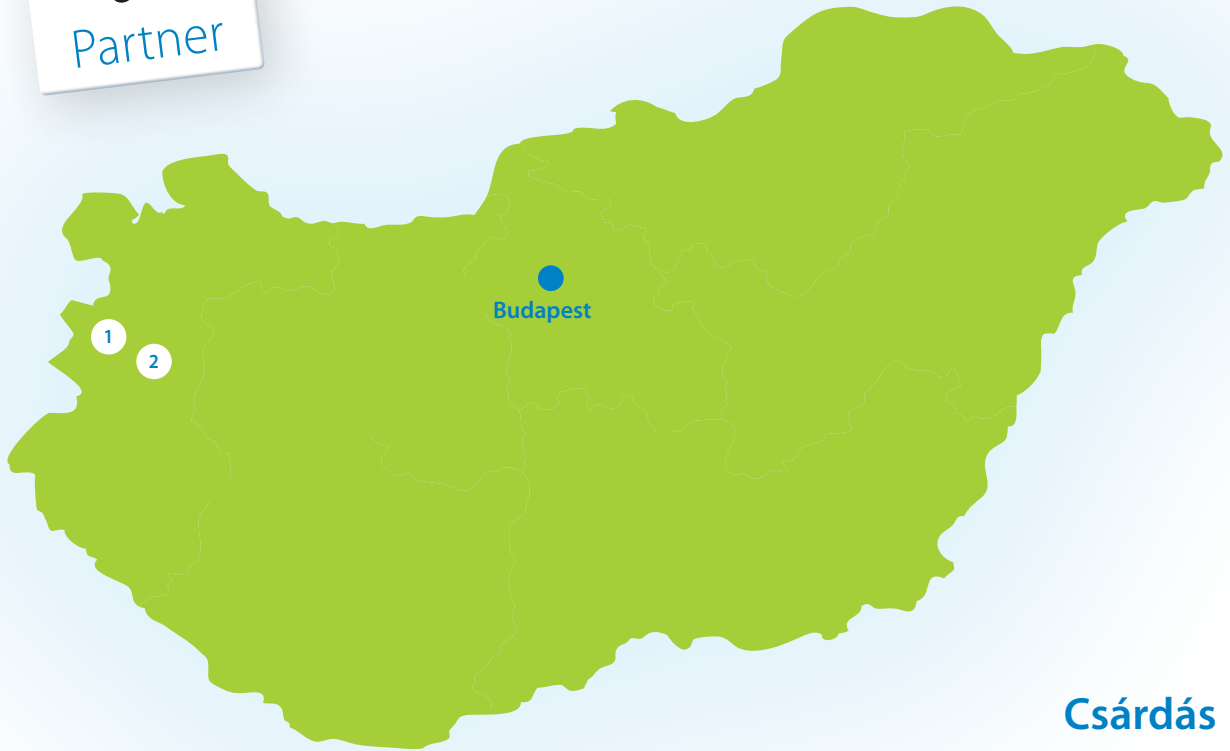
10%

auf die Campinggebühren /  
28.4.-1.7. & 25.8.-17.9.2023





# Ungarn



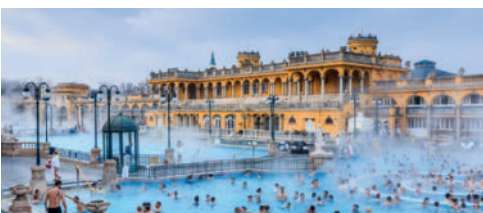
## Csárdás

heißt ein traditioneller ungarischer Volkstanz.

Ebenso typisch sind wohl die Puszta und der Plattensee.

In Ungarn gibt es außerdem mehr als 1.500 Spas und Thermen.

Hauptstadt des Landes ist Budapest, eine Metropole, welche man bei einem Urlaub nicht versäumen sollte. Naturliebhaber kommen in einem der insgesamt elf Nationalparks absolut auf Ihre Kosten.





1

## Thermal Camping Bad Bükfürdő

Nahe der österr. Grenze liegt Thermal Camping Bad Bük. Entspannung pur, denn die Campinggebühren enthalten den unbegrenzten Eintritt in die Therme.

9740 Bük, Termál krt. 2/A

T +36 (0) 94 558 356 | M [camping@bukfurdo.hu](mailto:camping@bukfurdo.hu)

GPS B: 47,37723 L: 16,78374 | **Öffnungszeiten** ganzjährig

[www.bukcamping.hu](http://www.bukcamping.hu)

10 %

auf die Personengebühren



2

## JUFA Vulkan Thermen Camping

Campen im ungarischen Thermenland – direkt bei der Thermenanlage. Hier genießt man das Freiheitsgefühl eines Campingurlaubs, kombiniert mit den wohltuenden Freizeitmöglichkeiten einer Therme. Der Platz bei der Vulkan-Therme ist eine Ergänzung zum Jufa-Hotel und auch für Dauergäste buchbar. Die Infrastruktur des Hotels und der Therme, inkl. Kinderwelt ist somit auch für Campinggäste kostenlos zugänglich (exkl. Sauna). Die Therme bietet Sauna-Erlebnisswelt, Kinderwelt, Ruhebereiche, Restaurant. Neu: 24 Mobilheime am Platz.

9500 Celldömölk, Sport utca 8

T +36 95 421 180 | M [vulkantherme@jufa.eu](mailto:vulkantherme@jufa.eu)

GPS B: 47,46823 L: 11,71374 | **Öffnungszeiten** ganzjährig

[www.jufa.eu](http://www.jufa.eu)



10 %

auf die Campinggebühren



# Kroatien



## Dobar dan

im Ferienland par excellence: mehr als 1000 Inseln, fast 6000 Kilometer Küstenlinie an der Adria, mediterranes Klima und eine Vielzahl architektonischer und kultureller Höhepunkte. Das Land ist ein Paradies für Wassersportler, Kunst- und Naturliebhaber, das fast vor unserer Haustür liegt.





1-7



## Arena Campingplätze

Auf den Campingplätzen von Arena Hospitality Group d.d. findet jeder seinen Platz unter der Sonne. Ob auf den Campingplätzen im äußersten Süden der istrischen Halbinsel oder auf dem Weg zum Nationalpark Brijuni im Westen bis hin zum pittoresken Meduliner Aquatorium und dem Kap Kamenjak im Süden.

Zur Arena Hospitality Group d.d. gehören folgende kroatische Campingplätze in Pula & Medulin/Istrien:

- 1 Arena Stoja Campsite, Pula
- 2 Arena Grand Kazela Campsite, Medulin
- 3 Arena Medulin Campsite, Medulin
- 4 Arena Stupice Campsite, Premanutura
- 5 Arena Indije Campsite, Banjole
- 6 Arena Runke Campsite, Premanutura
- 7 Arena Tasalera Campsite, Medulin

Arena Hospitality Group d.d.

T + 385 52 529 400 | M info@arenacampsites.com

[www.arenacampsites.com](http://www.arenacampsites.com)

10%

10 % bzw. 5 % auf die Personengebühren laut: [campingclub.at/vorteilspartner-ausland](http://campingclub.at/vorteilspartner-ausland) -> Arena Campingplätze

8 – 22



## Camping Adriatic by Valamar

Mit seinen drei Marken – Premium Resorts, Resorts und Sunny – bietet Camping Adriatic by Valamar eine Fülle von Möglichkeiten für einen idealen Urlaub passend für alle Campingfreunde: von Camping in der unberührten Natur bis hin zum Luxusurlaub mit erstklassigen Einrichtungen und Services. Campingplätze von Istrien bis Dubrovnik warten darauf entdeckt zu werden. Camper nutzen den ÖCC Rabatt und genießen die schönste Seite des Campings in Kroatien. Zur Valamar-Gruppe gehören folgende kroatischen Campingplätze:

### Istrien:

- 8 Istra Premium Camping Resort 5\*, Porec
- 9 Lanterna Premium Camping Resort 4\*, Porec

- 10 Marina Camping Resort 4\*, Labin
- 11 Orsera Camping Resort 3\*, Porec
- 12 Solaris Camping Resort 3\*, Porec
- 13 Brioni Sunny Camping 2\*, Pula
- 14 Tunarica Sunny Camping 2\*, Labin

### Insel Krk:

- 15 Krk Premium Camping Resort 5\*, Krk
- 16 Ježevac Premium Camping Resort 4\*, Krk
- 17 Baška Beach Camping Resort 4\*, Baška
- 18 Bunculuka Camping Resort 4\*, Baška
- 19 Škrila Sunny Camping 3\*, Stara Baška

### Insel Rab:

- 20 Padova Premium Camping Resort 4\*, Banjol
- 21 San Marino Camping Resort 4\*, Lopar

### Dubrovnik:

- 22 Solitudo Sunny Camping 3\*, Dubrovnik

Camping Adriatic by Valamar

T + 385 52 465 000 | **Öffnungszeiten** siehe Webseite

[www.camping-adriatic.com](http://www.camping-adriatic.com)

7,5%

7,5 % bzw. 5 % auf die Campinggebühren laut: [campingclub.at/vorteilspartner-ausland](http://campingclub.at/vorteilspartner-ausland) -> Camping Adriatic by Valamar



# Slowenien



## Zdravo

in einer wunderschönen Landschaft mit üppigen Wäldern auf sanften Hügeln, tiefen Höhlen, mythischen Kreaturen und beeindruckenden Burgen. Slowenien erinnert an ein Land, das es sonst nur in Fantasy-Büchern gibt. Doch es existiert und wartet geduldig darauf, dass seine unwiderstehliche Magie erforscht wird.





1

## Campingplatz Bled

Bled verzaubert jeden Besucher mit seiner landschaftlichen Schönheit und seinem einzigartigen Alpensee. Modernste Ausstattung, fünf Sanitäranlagen, wovon zwei in der Vor- und Nachsaison auch beheizt sind, sowie Duschen mit warmem Wasser. Am Eingang zum Campingplatz befinden sich ein Restaurant und ein Minimarkt mit breiter Auswahl an Produkten. Im Angebot des Platzes sind auch hölzerne Eko-Campinghäuschen, die einen besonders entspannten und komfortablen Aufenthalt in unberührter Natur ermöglichen.

4260 Bled, Kidričeva 10c

T +386 4 575 20 00 | M info@camping-bled.com

GPS B: 46,36139 L: 14,08065 | **Öffnungszeiten** 1.4.-15.10.2023

[www.camping-bled.com](http://www.camping-bled.com)

10 %

auf die Campinggebühren



2

## Moravske Toplice Camping Terme 3000

Anhalten und aussteigen. Hier genießt man die Natur und gönnt sich freie Tage an den Quellen des heilenden Thermomineralwassers. Hier reichen sich Natur und Gesundheit die Hand. Die wohltuende Wirkung des Thermalwassers, Sportaktivitäten, die romantische Ebene von Prekmurje und der angenehme Aufenthalt auf dem Campingplatz lassen Sorgen vergessen und geben Kraft. Der Preis beinhaltet den unbegrenzten Eintritt in das Bad des Hotel Termal sowie in die Badelandschaft Terme 3000.

9226 Moravske Toplicevenija, Kranjčeva ulica 12

T +386 2 512 12 00 | M recepcija.camp2@terme3000.si

GPS B: 46,68339 L: 16,22034 | **Öffnungszeiten** ganzjährig

[www.sava-camping.com](http://www.sava-camping.com)

10 %

auf die Campinggebühren



3

## Terme Ptuj Campingplatz Ptuj

Nur einen Kilometer von der Stadt Ptuj entfernt, einer der ältesten und schönsten mittelalterlichen Städte. Am Fluss Draava, aus dem aus einer Tiefe von 1.100 m das heilende Thermalwasser quillt, entwickelte sich ein moderner Kurort mit Rekreationszentrum. Der Platz ist klein und gepflegt. Den Campern stehen 120 Stellplätze zur Verfügung. Es können auch Ferienhäuser mit moderner Einrichtungsausrüstung angemietet werden. Im Campingpreis ist auch der Eintritt in den Innen- und Außenthalpark inkludiert.

2251 Ptuj, Pot v toplice 9

**T** +386 2 74 94 580 | **M** [kamp@terme-ptuj.si](mailto:kamp@terme-ptuj.si)

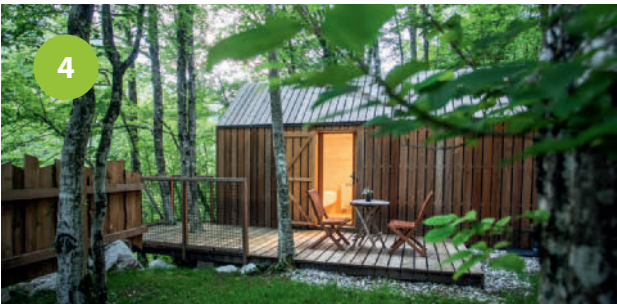
**GPS** B: 46,42278 L: 15,85419 | **Öffnungszeiten** ganzjährig

[www.sava-camping.com](http://www.sava-camping.com)



10 %

auf die Campinggebühren



4

## Eco Campingplatz Kamp Koren

In einem malerischen Tal am Fluss Soča, beim Zentrum Kobarid. Rafting, Kajaking, Canyoning, Luftsportarten, Wander-/ Radtouren. 6 Holzchalets am Platz. Erster Eco Campingplatz Sloweniens.

5222 Kombarid, Ladra 1B

**T** +386 5389 1311 | **M** [info@kamp-koren.si](mailto:info@kamp-koren.si)

**GPS** B: 46,2509, L: 13,58670 | **Öffnungszeiten** ganzjährig

[www.kamp-koren.si](http://www.kamp-koren.si)

10 %

auf die Campinggebühren/nicht:  
Juli & Aug. und nicht auf Eco Chalets





# Italien



Über 200 x  
sparen in Italien

## Bella Italia

Das süße Lebensgefühl der Italiener:  
Oper, Vespa und Amore!  
Die Mittelmeerküste Italiens erreicht  
eine erstaunliche Länge von mehr als  
7600 Kilometern. Die Landschaft  
Italiens präsentiert sich äußerst  
vielfältig und macht das Land zu  
allen Jahreszeiten zu einem  
beliebten Reiseziel.





## Agricamper Italia

Rasten Sie bei Bauernhöfen, Weinbergen, Bauernhäusern, Restaurants und anderen bemerkenswerten Orten in ganz Italien mit Ihrem Reisemobil, Campingbus und Wohnwagen!

Agricamper Italia wurde im März 2020 aus der Idee und dem Herzenswunsch der jungen Unternehmerin Pauline Nava geboren, zu einem authentischen Tourismus außerhalb der ausgetretenen Pfade auf der italienischen Halbinsel beizutragen. Eine erfahrungsbezogene Reiseformel, durch die sich Produzent (Gastgeber) und Gast ohne Vermittler finden können.

Mit einem Jahresbeitrag von € 34,90 können Wohnmobilliebhaber bei Agricamper Italia nun 24 Stunden lang kostenlos auf Privatgrundstücken übernachten. Auf der Plattform finden Sie landwirtschaftliche Produzenten, Bauernhöfe, Weingüter und für den Tourismus erschlossene Bauernhäuser-Pensionen und lernen Sie die Eigentümer kennen, die Ihnen Ratschläge für die Region geben, kosten Sie die typischen Produkte und unterstützen Sie mit dem Ankauf lokaler Produkte den Mittelstand vor Ort. Im Moment zählt die Community von Agricamper Italia mehr als 215 Standorte in ganz Italien.

Arena Hospitality Group d.d.

T + 385 52 529 400 | M info@arenacampsites.com

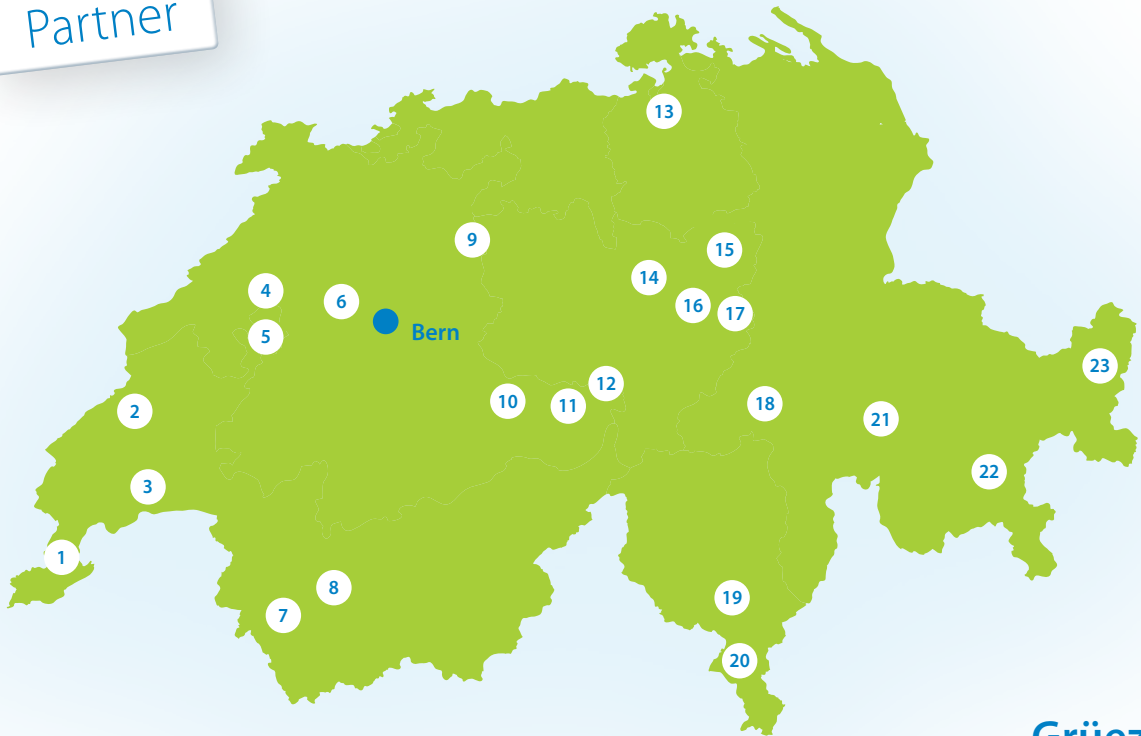
[www.arenacampsites.com](http://www.arenacampsites.com)

20%

auf die Jahresmitgliedschaft mit dem Code g25butca



# Schweiz



## Grüezi!

Wohl kaum ein Land kann sich rühmen, auf derart kleinem Raum so viele verschiedenartige Gebiete zu vereinen. So wähnt man sich an einigen Orten fast in südlichen Gefilden, während an anderen üppige Pflanzen, schroffe Bergwelten, kulturelle Highlights und Vieles mehr erwarten. Idylle, Ruhe und grandiose Bergwelt, die nur darauf warten, während einer Wanderung oder Skifahrt entdeckt zu werden.





1 - 24



## Willkommen auf den TCS Campingplätzen

Mit seinen 25 Campingplätzen ist TCS Camping Marktführer in der Schweiz und das seit über 70 Jahren. Die wunderschön gelegenen Plätze, verteilt auf die ganze Schweiz, sind ideal für naturnahe und unkomplizierte Auszeiten sowohl zu zweit, als auch im Freundes- oder Familienkreis.

Ob im Berner Oberland, mit Blick auf die imposante Bergwelt von Eiger, Mönch und Jungfrau, im schönen Wallis, der Sonnenstube der Schweiz, am Vierwaldstättersee, im Zentrum der Schweiz oder im Tessin mit dem mediterranen Klima, nirgendwo sonst sind sich Seen, Berge und Städte näher. Jeder Platz ist Ausgangspunkt für unzählige Ausflüge zu Fuß, auf dem Fahrrad oder mit öffentlichen Verkehrsmitteln. Aber auch auf den Plätzen ist einiges los. Sportliche Aktivitäten,

Animationsprogramme für Jung und Alt, ein gemütlicher Grillabend an der Feuerstelle oder Sonnenbaden direkt am Strand oder mit Blick auf das schöne Bergpanorama, alles ist möglich.

Übrigens, auf den TCS Campingplätzen immer inbegriffen: Wasser, Strom, Dusche/WC, WIFI.

Glamping, der neue Ferienlifestyle: Campen ohne eigene Ausrüstung? Kein Problem! Heute geht man „glampen“, also „glamourös campen“. Die Freiheit und Natur genießen ohne mühsames Schleppen der Campingausrüstung, ohne stundenlanges Heringe einschlagen – man mietet einfach eine fertig eingerichtete Unterkunft auf dem Campingplatz und genießt die naturnahen Ferien ohne dabei auf Komfort zu verzichten.

TCS  
[www.tcs-camping.ch](http://www.tcs-camping.ch)

10%

auf allen 25 TCS Campingplätzen, Stop & Go Angebote sind davon ausgenommen, keine Reservierung möglich



# Niederlande

## Goede dag!

Bekannt für ihre flache Landschaft, die von Kanälen, Tulpenfeldern, Windmühlen und Radwegen durchzogen ist, bieten sich auch wundervolle Strände und Städte mit Kultur und Charme dar. Ganz gleich, ob ein Urlaub in Holland am Meer, ein Städtetrip, mit Kindern oder mit Hund – es ist das ideale Reiseziel für einen abwechslungsreichen Urlaub.



NEU

## EuroParcs Zuiderzee

Noch auf der Suche nach einem passenden Campingplatz für die ganze Familie? Der EuroParcs Zuiderzee bietet dank seiner Lage am Veluwemeer und den Einrichtungen im Ferienpark Spaß und Erholung für die ganze Familie. Neben einer Rutsche und Kinderbecken gibt es im Hallenbad auch eine Sauna für die Großen. Für die Kinder wird in den Ferien zusätzlich ein vielfältiges Animationsprogramm angeboten, wodurch keine Langeweile aufkommt. Wer abends keine Lust auf Kochen hat, der kann sich in der Pizzeria oder im Restaurant kulinarisch verwöhnen lassen.

8256 RJ Biddinghuizen Spijkweg 15

**T** +49 221 82828400 | **M** reservation-zuiderzee@europarcs.nl

**GPS** B: 52.447104 L: 5.791676 | **Öffnungszeiten** ganzjährig

[www.europarcs.de/zuiderzee](http://www.europarcs.de/zuiderzee)

10%

auf die Campinggebühren



1

NEU

## EuroParcs Gulperberg

Der Panoramablick auf die wunderschöne Limburger Landschaft überzeugt Gäste, wenn sie im EuroParcs Gulperberg Urlaub machen. Neben einem Restaurant steht den Gästen auch ein Freibad zur Verfügung. In den Ferien gibt es ein abwechslungsreiches Animationsprogramm für die Kinder. Die plätschernden Bäche, weite Wiesen und authentische Bauernhöfe können am besten mit dem Fahrrad erkundet werden. Auch ein Besuch der Stadt Maastricht lohnt sich, denn dort kann nicht nur in kleinen Boutiquen eingekauft, sondern auch das naturhistorische Museum besucht werden.

6271 NP Gulpen Berghem 1

**T** +49 221 82828400 | **M** reservation-gulperberg@europarcs.nl

**GPS** B: 50.806834 L: 5.894262 | **Öffnungszeiten** ganzjährig

[www.europarcs.de/gulperberg](http://www.europarcs.de/gulperberg)

10%

auf die Campinggebühren



2



# Großbritannien

## It's Tea time!

Die Insel im Atlantik bietet Ruhe und Abgeschiedenheit in den Weiten Schottlands und im Süden eine der meistbesuchten Attraktionen, das legendäre Stonehenge. Die Hauptstadt London ist für eine Städtereise bestens geeignet und im Südwesten des Landes herrscht das mildeste Klima. Hier befindet sich auch Cornwall, eine der meistbesuchten Landschaften Großbritanniens mit seiner wildromantischen Landschaft.





## Caravan and Motorhome Club

Gegründet 1907, ist der Caravan und Motorhome Club Europas größte Reisegemeinschaft. Er ermöglicht Campern den Zugang zu über 2.700 Plätzen in Großbritannien und ganz Europa. ÖCC Mitglieder erhalten Zugang zu 160 Campingplätzen in Großbritannien zum Mitgliedspreis. Dadurch sparen Camper bis zu 13 Pfund pro Nacht.

Zu beachten ist, dass die Online-Buchung nur für Plätze, die auch Nicht-Mitglieder akzeptieren möglich ist. Der Nicht-Mitglieder-Zuschlag in Höhe von 13 Pfund pro Nacht wird hierbei berechnet, jedoch bei Ankunft und Vorlage der gültigen ÖCC Karte wieder gutgeschrieben. Eine Vorab-buchung wird empfohlen.

RH19 1UA, East Grinstead House, East Grinstead, West Sussex

T +44 1342 327 490 | M enquiries@camc.com

GPS B: 51,12728 L: -0,01390 | **Öffnungszeiten** ganzjährig

[www.camc.com](http://www.camc.com)

£ 13,-

pro Nacht: Gutschrift des Nicht-Mitglieder-Zuschlages



# Weitere Partner...

## ... rund um's Campen

Auch hier erhalten ÖCC Mitglieder spezielle Ermäßigungen bei Zubehör, technischen Produkten und Dienstleistungen, Freizeit, Miete, Fahren uvm.



## HUMER – Premiumgarage für mein Wohnmobil mieten

2 x direkt an der Autobahn zwischen Linz und Salzburg. Ab € 300,- pro Monat.

4663 Lindach/Laakirchen, Johannes Humers-Straße 1

T 0664 609 494 03 | M lindach@humer.com

4623 Gunkskirchen bei Wels, Grünbach 10

T 07246 74 01 | M gunkskirchen@humer.com

[www.humer.com](http://www.humer.com)

**Gratis**

1 Monat Premiumgaragen-Parkplatz als „Startermonat“



## zeltstadt.at

Der Partner für alles was Zelt ist. Große Auswahl an Zelten u. Campingzubehör, Fachberatung und persönliches Service. Gesamtes Programm auf [www.zeltstadtshop.at](http://www.zeltstadtshop.at). Jährlich große Zeltschau.

2103 Langenzersdorf, Anton Hanak Gasse 5

T 02244 339 38 | M office@zeltstadt.at

Öffnungszeiten siehe Website

[www.zeltstadtshop.at](http://www.zeltstadtshop.at)

**5 %**

auf Familien- und Anbauzelte und Zubehör / ausgenommen Aktionen



## Familypark

Unvergessliche Erinnerungen für Groß und Klein garantiert der Familypark im burgenländischen St. Margarethen. Im Familypark hat Langeweile keine Chance.

7062 St. Margarethen, Märchenparkweg 1

T 02685 607 07 | M office@familypark.at

Öffnungszeiten siehe Website

[www.familypark.at](http://www.familypark.at)

**€ 5,50**

Ermäßigung auf die Tageskarte. Nur unter [www.campingclub.at/shop](http://www.campingclub.at/shop)

## Gebetsroither Campingurlaub

Urlaub am Campingplatz liegt voll im Trend. Mit Gebetsroither verbringt man die schönste Zeit des Jahres und das an den schönsten Plätzen Europas. Camper haben die Wahl: 100 handverlesene Campingplätze mit voll ausgestatteten Mobilheimen, Wohnwagen, Glamping-Zelten oder Campingfässern in sieben Ländern Europas. Sonne, Strand, Berg oder Meer – das ist Urlaub mit einer Extraportion Luxus der Freiheit, für den Gebetsroither seit 40 Jahren steht.

8940 Weißenbach/Liezen, Gebetsroitherweg 1

T 03612 263 00 | M office@gebetsroither.com

Öffnungszeiten ganzjährig

www.gebetsroither.com

10%

auf den Urlaub am Campingplatz  
in den Gebetsroither Unterkünften

## Reisebüro Happy Ferien

Für alle, die Freiheit und noch mehr Individualität im Urlaub wünschen, bietet Happy Ferien ein vielfältiges, ganzjähriges Angebot. Wir sind erster Ansprechpartner für Ihren Campingurlaub auf mehr als 60 Campingplätzen in Kroatien, Italien, Deutschland, Österreich, Slowenien, Luxemburg und Montenegro. Ihr Mehrwert: Wir kümmern uns darum, dass Ihre Reise von Beginn an sorglos und stressfrei verläuft – Transfers, Hotels oder Segelyachten können auch direkt über uns gebucht werden. Happy Ferien bietet Urlaub, welcher zu Ihnen passt und für Ihre Bedürfnisse maßgeschneidert ist.

8940 Weißenbach/Liezen, Gebetsroitherweg 1

T 03612 227 87 | M info@happyferien.com

Öffnungszeiten ganzjährig, Mo-Fr 8-17 Uhr

www.happyferien.com

5%

auf die Stellplatzgebühr,  
3 % auf die Fährkosten





## Weitere Partner



## Gebetsroither Campingfahrzeuge

Mobile Freiheit ganz einfach mieten! Den Traum vom Luxus der Freiheit haben viele Menschen – jedoch auch ohne eigenes Camping-Fahrzeug kann man sich diesen problemlos erfüllen. Als Marktführer in Österreich bietet Gebetsroither an seinen drei Standorten über 70 moderne Reisemobile, Vans und Wohnwagen. Die Mietpreise sind einfach und übersichtlich in Kategorien gestaffelt und als „All-inklusive-Preise“ kalkuliert.

8940 Weißenbach/Liezen, Gebetsroitherweg 1,  
T 03612 263 001 57 | M liezen@gebetsroither.com

2201 Hagenbrunn bei Wien, Industriestraße 15,  
T 02246 47 11 | M hagenbrunn@gebetsroither.com

4616 Weißkirchen a. d. Traun, Betriebspark Sinnersdorf 1,  
T 0664 516 95 95 | M weisskirchen@gebetsroither.com

[wohnmobilezumieten.com](http://wohnmobilezumieten.com), [wohnmobilezumkaufen.com](http://wohnmobilezumkaufen.com)

5 %

auf die Vermietung von Reise-  
mobilen, Vans und Wohnwagen



## Tecklift - E-Bike-Lift

Der Lift passt sich dem Fahrzeug an und wandelt den Fahrradträger in ein Komfortmodell um. Elektrisch angetrieben bewegt er sich parallel zum Heck.

outdoorteck GmbH

T +49 7021 736 380 | M mail@outdoorteck.com

Vertriebspartner | **Öffnungszeiten** Mo-Fr 9-18 Uhr

[www.tecklift.de](http://www.tecklift.de)

€ 50,-

einmalige Rückzahlung bei Kauf über  
outdoorteck oder einen Partner



## Santos Performance

Autohome Dachzelt - egal ob allein od. mit Familie, in den komfortablen Dachzelten können Sie auch im Campingurlaub Ihren wohlverdienten Schlaf genießen.

8402 Werndorf, Bundesstraße 100

T 0664 9143971 | M office@santosperformance.com

**Öffnungszeiten** siehe Website

[www.santosperformance.com](http://www.santosperformance.com)

5 %

auf Dachzelte und Zubehör bei  
Santos Performance in Werndorf





## JetCamp Camping-Suchmaschine

23.000 Campingplätze und Ferienparks einfach finden, vergleichen und buchen.

T +31 6 47301191 | M info@jetcamp.com

Öffnungszeiten online

www.jetcamp.com

5 %

auf Buchungen über JetCamp



## Wohnmobil-Waschanlage bei Fixkraft im Ennshafen

Jetzt Wohnmobil in Enns außen reinigen lassen. Die moderne Fixkraft-Waschanlage liegt verkehrsgünstig nahe der B1 bzw. A1.

4470 Enns, Industriehafenstraße 6

T 0664 964 78 77 | M waschanlage@fixkraft.at

Öffnungszeiten Mo-Fr 7-19 Uhr

www.fixkraft.at/waschanlage

€5,-

Ermäßigung auf die  
Wohnmobil Außenreinigung



## Elastica – hochwertige Matratzen für Camper

Gesunder Schlaf unterwegs ist wichtig, um die schönste Zeit im Jahr richtig genießen zu können. Individuell gefertigt, passend für jedes Wohnmobil.

5431 Kuchl/Salzburg, Kellau 153

T 06244 33 63-0 | M office@elastica.at

Öffnungszeiten Mo-Do 7:30-11 und 13-16 Uhr, Fr 7:30-11 Uhr

www.elastica.at

Gratis

Hygiene-Kissen beim Kauf einer  
Elastica Wohnmobil-Matratze



## NATURABIOMAT

BIOMAT® Abfall- und Campingbeutel sind echte Allrounder und geniale Problemlöser, welche Ihnen helfen Plastik aus Ihrem Camping-Alltag zu verbannen.

6130 Schwaz, Oberer Feldweg 64

T 05242 74100 | M office@naturabiomat.at

Öffnungszeiten online

www.naturabiomat.com

5 %

auf das gesamte Sortiment im BIOMAT  
Online-Shop mit OECC5BIOMAT



## Weitere Partner



### Transporte A-Z Wohnwagen-Überstellung

Spezialisiert auf die Überstellung sowie den Import/Export von verkauften/gekauften Wohnwagen. Anhänger Service - § 57a – Typisierung - Überstellung

3033 Alt Lengbach

T 0699 106 608 47 | M info@transport-az.at

Öffnungszeiten ganzjährig

www.wohnwagen-überstellung.at

15 %

auf die Dienstleistungen während der gesamten Saison



### Flaga Österreich – der Flüssiggaslieferant

Flaga gewährt ÖCC Mitgliedern bei Abholung in Flaga-Niederlassungen auf Flüssiggas in Flaschen einen Rabatt.

FLAGA-Thaur – 6065 Thaur, Bert-Köllensperger-Straße 3

FLAGA-Linz – 4020 Linz, Prinz-Eugen-Straße 13b

FLAGA-Klagenfurt – 9020 Klagenfurt, Koningsbergerstraße 2

T 050 710-0 | M info@flaga.at | Öffnungsz. Mo-Do 7-17 Uhr, Fr 7-12 Uhr

www.flaga.at

10 %

auf den jeweils gültigen Listenpreis bei Abholung in FLAGA-Niederlassungen von Flüssiggas in Flaschen

### Schau aufs Land

Camping am Bio-Bauernhof: idyllisch campen, nachhaltig einkaufen, wertschätzend reisen. Schau aufs Land ist ein digitaler Stellplatzführer mit idyllischen Stellplätzen für naturnahes Camping bei über 500 Bio-Bauernhöfen und anderen nachhaltigen Betrieben in Österreich & Slowenien. Mit einer Mitgliedschaft hat man die Berechtigung, kostenlos für je 24 Stunden zu campen. Im Gegenzug kauft man im Hofladen ein und genießt tolle regionale Bioprodukte. Mit dem Kauf einer Jahresmitgliedschaft erhält man Zugang zum Netzwerk von Schau aufs Land als App oder Website mit allen Infos zu den Gastgeber/innen.

8010 Graz, Färbergasse 6

T 0316 232188 | M info@schauaufsland.at

Vertriebspartner

www.schauaufsland.com

€5,-

auf die Jahresmitgliedschaft mit dem Code „OECC23



## Bip & Go

Die Mautbox für Autobahnen in Frankreich, Spanien, Portugal und Italien. Man wählt das Abonnement, je nachdem wie oft man unterwegs ist. Die Kosten für Frankreich, Spanien und Portugal sind 22 Euro (Box, Halterung, Versand nach Österreich). Pro Verwendungsmonat, werden € 2,50 für Spanien und Portugal fällig. Nach Erhalt der Box erfolgt die Registrierung auf der Webseite.

### Bip & Go

[bipandgo.com/de](http://bipandgo.com/de), [campingclub.at/vp\\_eu](http://campingclub.at/vp_eu) -> Bip & Go



## easygoinc.

Fahrzeugausbau – Campingsysteme – Vermietung Umbauten zu Campervans und zugehörigen Konzepte, smarte Vanlife-Systeme zum Selbstausbau, Camper zu mieten.

4600 Wels, Reitschulgasse 3-5

T 07242 932 814-0 | M [contact@easygoinc.com](mailto:contact@easygoinc.com)

Öffnungszeiten Mo-Do 7:30 – 12 & 13-17 Uhr, Fr 7:30 – 14 Uhr

[www.easygoinc.com](http://www.easygoinc.com)

gratis

ABOGEBÜHREN für 12 Monate. Details siehe Website.

5 %

Rabatt auf easygoinc. Eigenprodukte, AUTOTERM-Produkte, Zubehör, Standheizungsmontage



## Ticket to the Moon

Das Original unter den Fallschirmhängematten. Das nachhaltige, faire, handgemachte Leichtgewicht mit geringem Packmaß für unterwegs.

1150 Wien, Herklotzgasse 21/1

T 0660 6683835 | M [office.europe@tickettothemoon.com](mailto:office.europe@tickettothemoon.com)

Öffnungszeiten siehe Website

[www.tickettothemoon.at](http://www.tickettothemoon.at)

10 %

Ermäßigung auf das gesamte Produktportfolio mit dem Code OECCxTTTM



## schlafwagen.at – Partner für Camping & Vanlife

Meisterwerkstatt mit Abholshop im Süden von Wien. Komplett- und Teilausbauten und Beratung zu Campervan-Projekten.

2544 Leobersdorf, Aumühlweg 17-19 / Halle B5

T 0664 790 12 10 | M [info@schlafwagen.at](mailto:info@schlafwagen.at)

Öffnungszeiten Di-Fr 10-17 Uhr, nach pers. Terminvereinbarung

[www.schlafwagen.at](http://www.schlafwagen.at)

10 %

auf B4F-Carpet-Filz mit dem Code „CAMPINGCLUB10“ sowie ausgewählte Aktionen.



## Weitere Partner



### SpaceCamper Österreich

Classic, Limited und LimitedOpen mieten, testen und kaufen. Van, mobiles Büro, Transporter und Camper – ein Allrounder für jeden Zweck.

1210 Wien, Siemensstraße 30/282

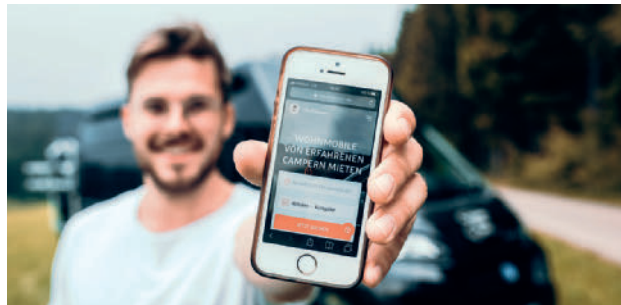
T 0676 595 01 83 | M [office@spacecamperin.at](mailto:office@spacecamperin.at)

Öffnungszeiten siehe Website

[www.spacecamperin.at](http://www.spacecamperin.at)

5 %

auf die aktuellen Tagesmietpreise  
zzgl. SUP € 45,-/Woche



### PaulCamper Österreich

Egal, ob Campervan, Wohnwagen oder Wohnmobil: Bei PaulCamper eines von über 10.000 Privatfahrzeugen mieten oder sich als Vermieter:in anmelden.

PaulCamper

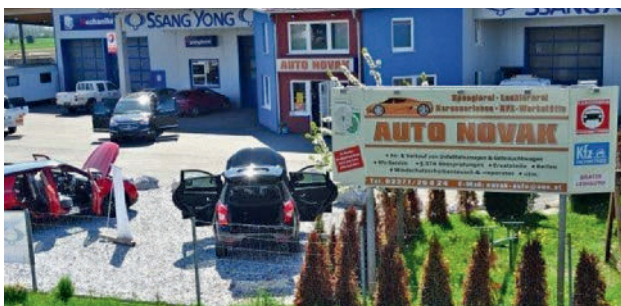
T +49 30609849722 | M [Kontaktformular online](#)

Öffnungszeiten online

[www.paulcamper.at](http://www.paulcamper.at)

€ 30,-

Rabatt auf den Mietpreis  
mit dem Code „oecundpaul30“



### Autohaus Novak

Der Partner für alle Arbeiten rund um das Kfz, Wohnmobil bis 3,5t und über 3,5t, Lkw oder Busse – professionelle Kfz-Reparaturen und umfassender Autoservice.

3435 Zwentendorf an der Donau, Gewerbepark, Objekt 5

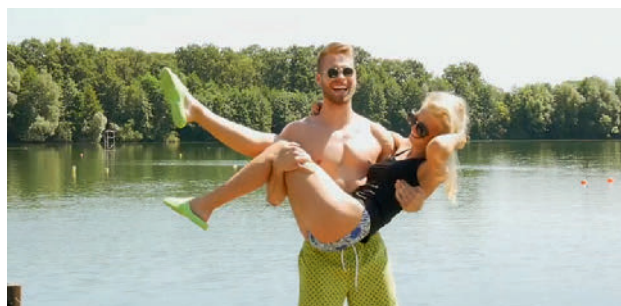
T 02277 260 24 | M [novak-auto@aon.at](mailto:novak-auto@aon.at)

Öffnungszeiten Mo-Fr 8-17 Uhr, Sa nach tel. Vereinbarung

[www.auto-novak.at](http://www.auto-novak.at)

10 %

auf die Dienstleistungen  
nicht: \$57a Picklerüberprüfung



### BECO Beermann

Entdecke die Welt des Aquasports – von Aquafitness und Schwimmsport über Bademode bis hin zum Schwimmenlernen.

8850 Murau, Bundesstraße 7a

T 03532 23 97 | M [office@sportpintar.at](mailto:office@sportpintar.at)

Öffnungszeiten Mo-Fr 8:30-18 Uhr, Sa 8:30-12:30 Uhr

[www.beco-beermann.com/de](http://www.beco-beermann.com/de)

5%

im Onlineshop und beim  
Vertriebspartner mit der  
ÖCC Mitgliedsnummer



## Offroad Hesch

Defender Innenausbau, Dachzelte, Bergung, Doppelbatterie Systeme, Defender Hubdach, Egoe Nestbox, Front Runner, Bekleidung – Leb' dein Abenteuer.

3071 Böheimkirchen, Betriebsgebiet Süd, Straße E, Objekt E

T 02743 282 88 | M info@offroad-hesch.at

Öffnungszeiten Mo-Do 9-12 & 13-17 Uhr, Fr 9-13 Uhr

[www.offroad-hesch.at](http://www.offroad-hesch.at)

€ 50,-

Ermäßigung, Flarino Tischgrill statt € 449,- nur € 399,- mit der ÖCC Mitgliedsnummer



## Ziviltechniker Dipl.-Ing. (FH) Stefan Maier

Typisierung und Eintragung für alle Änderungen, Um- und Eigenbauten an Allrad-, Gelände- und Reisefahrzeugen sowie Sachverständigen- und Gutachtertätigkeit.

1200 Wien, Vorgartenstraße 54-14 • 8010 Graz, Grabenstraße 212

T 0664 1946516 | M office@maier-zt.at

Öffnungszeiten nach Termin

[www.facebook.com/Stefan.Maier.ZT](https://www.facebook.com/Stefan.Maier.ZT)

€ 50,-

Rabatt auf Dienstleistungen z.B. Fahrzeuggutachten, Fahrzeugwertgutachten



## Folie Gradinger

Schöner Wohnen, nicht nur in den eigenen vier Wänden sondern auch in Ihrem Wohnmobil. Hochwertige Folienlösungen für jeden Geschmack.

2345 Brunn am Gebirge, Industriestraße B11

T 02236 378 777 | M office@folie-gradinger.at

Öffnungszeiten siehe Website

[www.folie-gradinger.at](http://www.folie-gradinger.at)

5 %

Rabatt auf das Material ab € 100,-



## Land of Fashion Villages

Entdecken Sie den wahren Stil der Italienischen Dolce Vita! Die 5 Designer-Outlets in Italien befinden sich in Franciacorta, Valdichiana, Mantova, Palmanova und Puglia und bieten top Designer-Mode zu bis zu 70 % reduzierten Preisen.

Öffnungszeiten und Kontakt: siehe Website

[www.landoffashion.it](http://www.landoffashion.it)

10 %

Rabatt auf die Outlet-Preise durch die One Day Card Plus, erhältlich beim Infopoint des jeweiligen Outlets sowie eine Gift-Card im Wert von € 10.



## Weitere Partner



### STL Lindner Schweißtechnik Lambach

Propangas für die nächste Reise benötigt? In verschiedenen Größen und Varianten erhältlich. (inkl. Alugas und Kunststoffflaschen) Wir freuen uns auf euch.

8041 Graz, Liebenauer Hauptstraße 214

T 0316 824072-12 | M gase@stl.at

Öffnungszeiten Mo-Do 7:30-16:30 Uhr, Fr 7:30-12 Uhr

www.stl.at

10 %

auf das jeweilige Flaschengas lt. Preisliste, 12 % ab 3 Fl. (ausgen. Flaschenpfand)



NEU

### Kledo Camping Store Graz

Bei uns in Graz ist Qualität, Individualität und bestmögliches Service nach wie vor unsere Philosophie. Fahrzeuge, Service und Zubehör.

8055 Graz, Gradnerstraße 66

T 0316 272795-0 | M office@kledo.at

Öffnungszeiten siehe Website

www.kledo.at

Spezial-angebote

unter [www.campingclub.at/kledo](http://www.campingclub.at/kledo)



### Autoglas Prais GmbH

Spezialist – Einbau von Autoglas.  
Wohnmobil Scheibentausch: Fiat Ducato, Citroën Jumper, Peugeot Boxer, Ford Transit, Mercedes Sprinter, VW Transporter, Iveco Daily & sämtliche PKW.

8600 Bruck an der Mur, Tragösser Straße 41

T 03862 55 923 | M autoglas@windschutzscheibe.at

Öffnungszeiten siehe Website

www.windschutzscheibe.at

Spezial-angebote

unter [www.campingclub.at/vp-oe](http://www.campingclub.at/vp-oe) -> Autoglas Prais



NEU

### Koma.land – Die Manufaktur für Individualisten

Individuelle Fahrzeug-/Reiselösungen für Abenteurer. Mit unserer Kackbox, der mobilen Trenntoilette im Europaß, für Komfort und Hygiene auf Reisen.

Eibenweg 2, 9241 Wernberg | 1210 Wien, Langenzersdorfer Straße 53 - 55

T 0681 10252897 | M office@koma.land

Öffnungszeiten nach vorheriger Kontaktaufnahme

www.koma.land

10 %

beim Kauf einer Kackbox-Trenntoilette, nicht bei Einzelkauf von Zubehör



## Campstar - Miete jetzt dein ideales Wohnmobil

Campstar ist dein Online-Portal für Wohnmobilvermietung. Bei uns kannst du einfach und bequem das richtige Wohnmobil für deine Reise finden.

1020 Wien, Walcherstraße 1a

T 01 358 0071 | M support@campstar.com

Öffnungszeiten siehe Website

www.campstar.com

7 %

auf den Mietpreis



## Golftech

Elektro-Carts - Nutzen Sie Ihr Elektro-Cart als 4-Sitzer/ Ladefläche, mit Werkzeughalterung oder mit Ladebox.

1230 Wien, Carlberggasse 66

T 01 867 4333 | M c.rimnac@golftech.at

Öffnungszeiten siehe Website

www.golftech.at

5 %

auf ein E-Cart aus dem Golftechsortiment



## s`Batteriehuus

Mit der Marke Liontron ist s`Batteriehuus GmbH ist, seit 10 Jahren, der Fachhandel für Akkus und Batterien in Lustenau.

6890 Lustenau, Roseggerstraße 11

T 05577 90456 | M office@batteriehuus.at

Öffnungszeiten Mo-Fr 8-12/14-18 Uhr, Sa 9-12 Uhr

www.batteriehuus.at

5 %

auf das ganze Sortiment



# Immer an meiner Seite



**Jetzt Mitglied werden**

und Clubkarte mit Kreditkartenfunktion beantragen!



☎ **0800 120 120** | [oamtc.at](https://www.oamtc.at)  
und bei jedem ÖAMTC Stützpunkt



Ein gutes Gefühl, beim Club zu sein.